

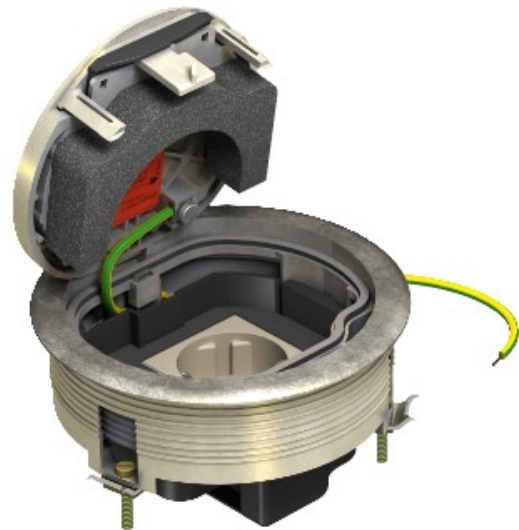


Electric Automation
Automation specialists

Artikel-Nr.: GESRMS2 HS
Code: 7405644

Geräteinsatz für RF / CF, alte Messing,
Messing beschichtet, Zink-Druckguss, Zn

[Kaufen von Electric Automation Network](#)



Round flush-mount-Einheit mit dem Bodenbelag Schutz-Rahmen für den direkten Einbau in eine Hohlraum-oder Doppelboden. Der Lieferumfang enthält ein weißes single-socket-16A, geschaltet.

Wenn er geschlossen ist, die flush-mount-Einheit kann nass gereinigt. Die minimale Einbautiefe beträgt 70 mm. Die Boden-installation öffnen muss 120 mm. Oberfläche: Old brass.