

# Steuer- und Sicherheitstransformator STE 250/23/24

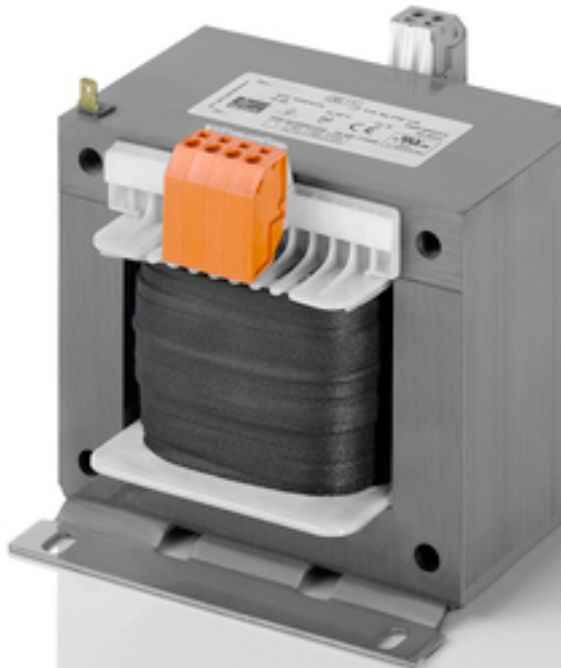


Abbildung zeigt STE 1000/4/23

## Vorteile

|  |
|--|
| Sehr gutes Einschaltverhalten durch verringerte Einschaltströme                                  |
| Hohe Leistung pro Volumen durch kompakten Aufbau   |
| Primärseitig $\pm 5\%$ Anzapfungen zur Spannungsanpassung  |
| Sehr guter Korrosionsschutz und geringe Geräuschentwicklung durch Vakuumimprägnierung BLOCKIMPEX |
| Kurze Verdrahtungszeit durch Federkraftklemmen   |
| Berührungsgeschützte Anschlussklemmen nach UVV BGV A3  |
| Einfache Befestigung durch robuste Metallfußplatte mit Langlöchern                               |
| Bis 250 VA mit Kombifußplatte für Schraub- und Tragschienenmontage                               |

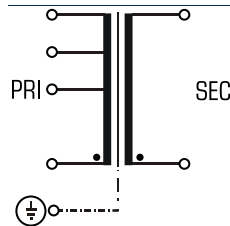
## Anwendungen

Als Steuertransformator zur elektrischen Trennung der Ein- und Ausgangsseite. Durch die Konstruktion ist der Transformator zur Versorgung von Steuerungen entsprechend VDE 0113 ausgelegt.

Als Trenntransformator zur sicheren elektrischen Trennung der Ein- und Ausgangsseite. Der Transformator kann für den Aufbau der Schutzmaßnahme Schutztrennung entsprechend VDE 0100 eingesetzt werden.

Als Sicherheitstransformator zur sicheren elektrischen Trennung der Ein- und Ausgangsseite. Durch die Begrenzung der Ausgangsspannung ist der Transformator für den Aufbau von SELV sowie PELV Stromkreisen geeignet.

## Prinzipschaltbild



## Normen



Steuertransformator  
nach: VDE 0570 Teil 2-2, DIN EN 61558-2-2, EN 61558-2-2, IEC 61558-2-2,  
UL 5085-1/-2, CSA 22.2 No.66  
Sicherheitstransformator  
nach: VDE 0570 Teil 2-6, DIN EN 61558-2-6, EN 61558-2-6, IEC 61558-2-6,  
UL 5085-1/-2, CSA 22.2 No.66

## Zulassungen



UL 5085-1/-2, CSA 22.2 No.66



# Steuer- und Sicherheitstransformator STE 250/23/24

| Elektrische Daten  |  | Typ | STE 250/23/24                        |
|--|--|-----|--------------------------------------|
| <b>Eingangswerte</b>   |  |     |                                      |
| Bemessungseingangsspannung   |  |     | 230 Vac                              |
| Anzapfungen Eingang  |  |     | ±5 %                                 |
| Bemessungsfrequenz   |  |     | 50 - 60 Hz                           |
| <b>Ausgangswerte</b>   |  |     |                                      |
| Bemessungsausgangsspannung   |  |     | 24 Vac                               |
| Bemessungsleistung VDE (DB cos phi=1)  |  |     | 250 VA                               |
| Bemessungsleistung VDE (KB cos phi=0,5)  |  |     | 850 VA                               |
| Leerlaufspannung (ca. x Faktor)  |  |     | 1,07                                 |
| Wirkungsgrad   |  |     | 90 %                                 |
| <b>Normen</b>  |  |     |                                      |
| Klassifizierung  |  |     | Steuer- und Sicherheitstransformator |
| Zulassungen  |  |     |                                      |
| Approbationen  |  |     | cURus                                |
| <b>Umwelt</b>  |  |     |                                      |
| Umgebungstemperatur max.   |  |     | 40 °C                                |
| Kühlungsart  |  |     | Selbstkühlung                        |
| <b>Sicherheit und Schutz</b>   |  |     |                                      |
| Bauart   |  |     | offen                                |
| Isolierstoffklasse   |  |     | VDE-B, UL=class 130                  |
| Schutzart  |  |     | IP 00                                |
| Schutzklasse (vorbereitet)   |  |     | I                                    |
| Kurzschlussfestigkeit  |  |     | nicht kurzschlussfest                |
| PRI Absicherungsempf. d. Schutzschalters mit Auslösekennlinie typ. 20 x Inenn bez. auf den Einstellwert) |  |     |                                      |
| Einstellbereich  |  |     | 1,00 - 1,60 A                        |
| Einstellwert   |  |     | 1,20 A                               |
| <b>Bestelldaten</b>  |  |     |                                      |
| Bestellnummer  |  |     | <b>STE 250/23/24</b>                 |

| Mechanische Daten            |  | Typ | STE 250/23/24                          |
|------------------------------|--|-----|--|
| <b>Anschluss und Montage</b> |  |     |  |
| Anschlüsse                   |  |     | Federkraftklemme, PE 6,3 x 0,8 (Steck) |
| Befestigung                  |  |     | Kombifußplatte auch für TH-35 Schiene  |
| Befestigungsschrauben        |  |     | M5                                     |
| <b>Maße und Gewichte</b>     |  |     |  |
| Gewicht                      |  |     | 3,50 kg                                |

