

Sparstelltransformator ESS 110



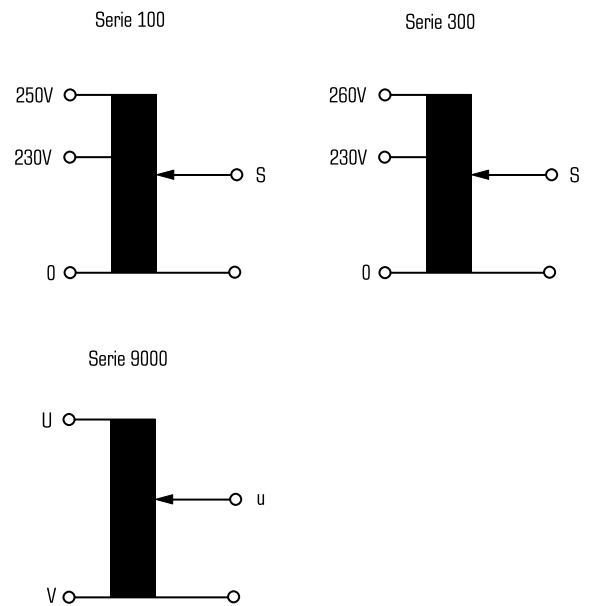
Vorteile

- Stufenlose Einstellung der Wechselspannung von Null bis zum Maximalwert
- Selbstständige Reinigung der freiliegenden Kontaktbahnen
- 4-Punkt Flanschbefestigung
- Drehknöpfe und Skalen optional lieferbar

Anwendungen

Sparstelltransformator zur stufenlosen Einstellung von Wechselspannungen oder Strömen unter Last.

Prinzipschaltbild

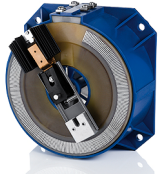


Normen



Stelltransformator
nach: VDE 0552

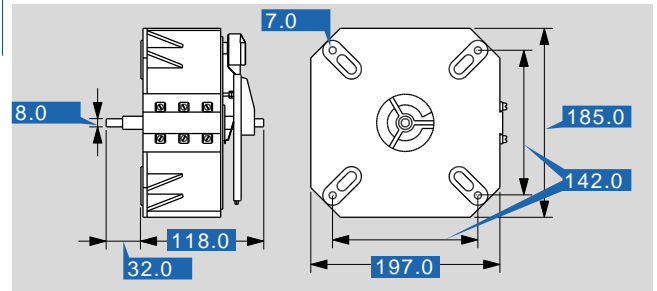
Zulassungen



Sparstelltransformator ESS 110

Elektrische Daten	
Typ ESS 110	
Eingangsdaten	
Bemessungseingangsspannung	230 Vac
Bemessungsfrequenz	50 - 60 Hz
Ausgangsdaten	
Drehwinkel	320 °
Bemessungsausgangsspannung	0...230/250 Vac
Bemessungsausgangsstrom	10,00 A
Umwelt	
Umgebungstemperatur max.	45 °C
Sicherheit und Schutz	
Isolierstoffklasse	B
Schutzart	IP 00
Prüfspannung Wicklung-Welle	4 kV
Bestelldaten	
Bestellnummer	ESS 110

Mechanische Daten	
Typ ESS 110	
Anschluss und Montage	
Anschlüsse	Schraubklemme
Befestigung	4-Punkt Flanschbefestigung
Maße und Gewichte	
Gewicht	7,80 kg
Zubehör	
Drehknopf (optional)	50/8-1
Skala (optional)	SK/120



Änderungen vorbehalten.