

# Sicherheitstransformator EP 4,5/12

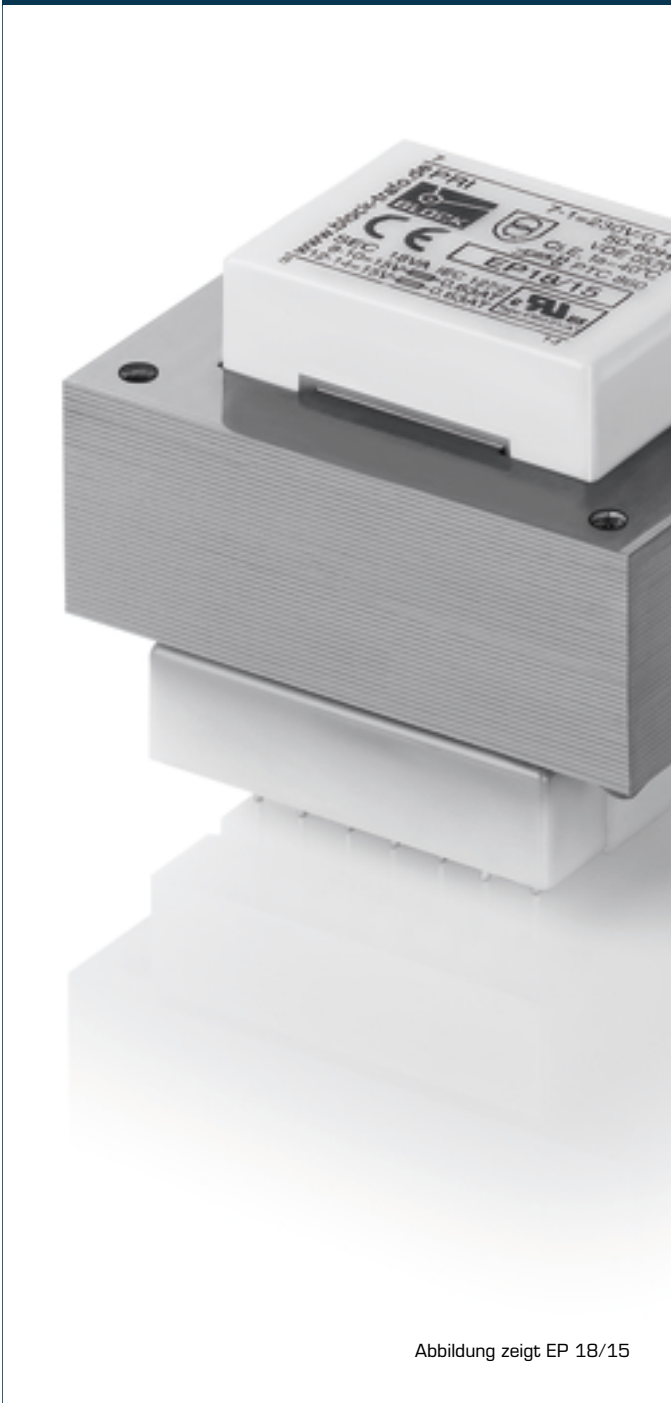


Abbildung zeigt EP 18/15

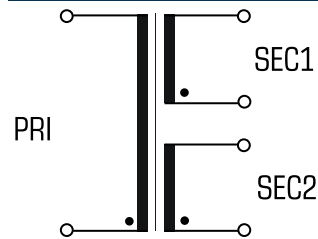
## Vorteile

- Minimale Baugröße bei hoher Leistung
- Doppelausgangsspannung für Reihen- oder Parallelschaltung
- Sehr guter Feuchtigkeitsschutz und geringe Geräuschentwicklung durch Vakuumimprägnierung BLOCKIMPEX
- Gekapselter Sicherheitsspulenkörper in 2-Kammer-Technik
- Berührungssicher auf der Leiterplatte durch abgedeckte Lötstiftleisten
- Stabile Anschluss technik mit eingespritzten Runddrahtlötstiften
- Zusätzliche Befestigungsmöglichkeit durch Löcher im Kern

## Anwendungen

Sicherheitstransformator zur sicheren elektrischen Trennung der Ein- und Ausgangsseite. Durch die Begrenzung der Ausgangsspannung ist der Transformator für den Aufbau von SELV sowie PELV Stromkreisen geeignet.

## Prinzipschaltbild



## Normen



Sicherheitstransformator  
nach: VDE 0570 Teil 2-6, DIN EN 61558-2-6, EN 61558-2-6, IEC 61558-2-6

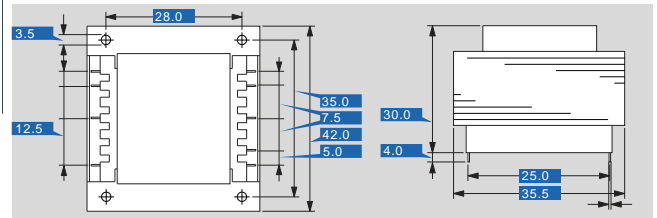
## Zulassungen



# Sicherheitstransformator EP 4,5/12

Elektrische Daten	
<b>Typ</b>	<b>EP 4,5/12</b>
<b>Eingangswerte</b>	
Bemessungseingangsspannung	230 Vac
Bemessungsfrequenz	50 - 60 Hz
<b>Ausgangsdaten</b>	
Bemessungsausgangsspannung	2 x 12 Vac
Bemessungsleistung	4,5 VA
Leerlaufspannung (ca. x Faktor)	1,51
Leerlaufverluste (typ.)	1,90 W
Wirkungsgrad	56 %
<b>Normen</b>	
Klassifizierung	Sicherheitstransformator
<b>Umwelt</b>	
Umgebungstemperatur max.	40 °C
<b>Sicherheit und Schutz</b>	
Bauart	offen
Isolierstoffklasse	E
Schutzart	IP 00
Schutzklasse (vorbereitet)	II
Kurzschlussfestigkeit	nicht kurzschlussfest
Überlastschutz	Typ PTC 890 (Zubehör, auf Anfrage lieferbar)
<b>Bestelldaten</b>	
<b>Bestellnummer</b>	<b>EP 4,5/12</b>

Mechanische Daten	
<b>Typ</b>	<b>EP 4,5/12</b>
<b>Anschluss und Montage</b>	
Befestigung	Löcher im Kernpaket
Anschlüsse	Lötstifte für Leiterplatten
<b>Maße und Gewichte</b>	
Kerntyp	EI 42/14,8
Gewicht	0,16 kg



Änderungen vorbehalten.