

Spartransformator AT3 70-24/35-4

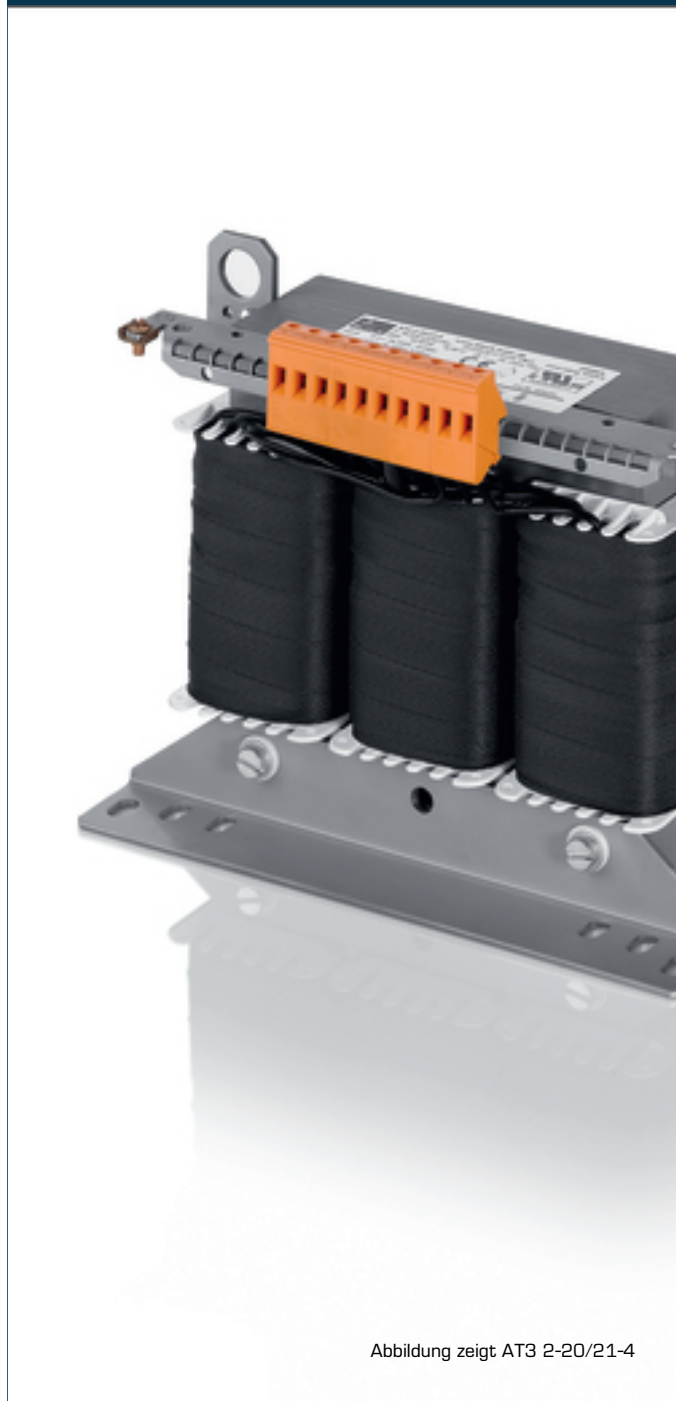


Abbildung zeigt AT3 2-20/21-4

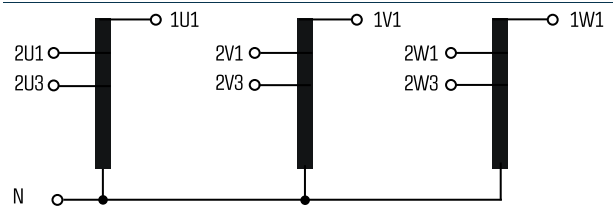
Vorteile

Geringes Gewicht und kleine Bauform (gegenüber Trenntransformatoren)
Sehr hoher Wirkungsgrad
Inversbetrieb möglich
Patentierter Montagetechnik zur Verringerung von Wärmeverlusten
Sehr guter Korrosionsschutz und geringe Geräusentwicklung durch Vakuumimprägnierung BLOCKIMPEX
Fixierte, berührungsgeschützte Schraubanschlussklemmen nach UVV BGV A3
Multifunktionale Fußwinkel mit insgesamt 12 Langlöchern
Verbreitertes Fußwinkel für einfache Montage von oben
Integrierte Kranösen

Anwendungen

Spartransformator zur Spannungsanpassung der Ein- und Ausgangsseite ohne Anforderung der elektrischen Trennung.

Prinzipschaltbild



Normen

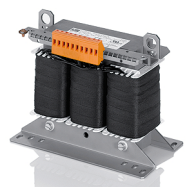


Spartransformator
nach: VDE 0570 Teil 2-13, DIN EN 61558-2-13, EN 61558-2-13,
IEC 61558-2-13, UL 5085-1/-2, CSA 22.2 No.66

Zulassungen



UL 5085-1/-2, CSA 22.2 No.66



Spartransformator AT3 70-24/35-4

Elektrische Daten	
Typ AT3 70-24/35-4	
Eingangsdaten	
Bemessungseingangsspannung	3 x 240/346 Vac
Bemessungsfrequenz	50 - 60 Hz
Ausgangsdaten	
Bemessungsausgangsspannung	3 x 400 Vac
Bemessungsleistung	70000 VA
Schaltgruppe	YNΔ0
Wirkungsgrad	97 %
Zulassungen	
Approbationen	cURus
Umwelt	
Umgebungstemperatur max.	40 °C
Sicherheit und Schutz	
Bauart	offen
Isolierstoffklasse	F
Schutzart	IP 00
Schutzklasse (vorbereitet)	I
Kurzschlussfestigkeit	nicht kurzschlussfest
Prüfspannung	4000 Vac, 50 Hz
Bestelldaten	
Bestellnummer	AT3 70-24/35-4

Mechanische Daten	
Typ AT3 70-24/35-4	
Anschluss und Montage	
Anschlüsse	Schraubklemmen
Befestigung	Fußwinkel
Befestigungsschrauben	M12
Maße und Gewichte	
Gewicht	212,00 kg
Kerntyp	3 UI 240/140

