

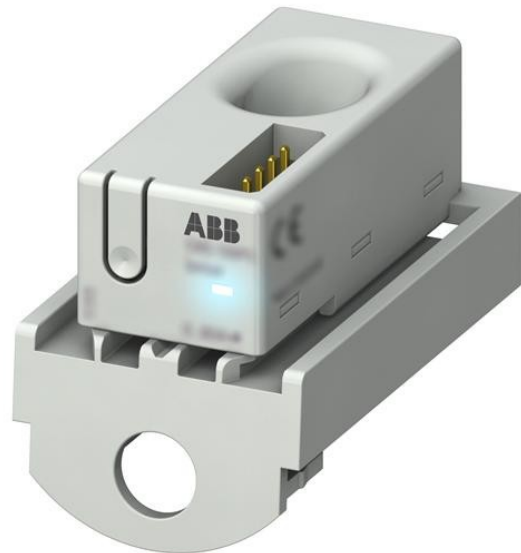


Electric Automation
Automation specialists

Artikel-Nr.: CMS-100S8
Code: 2CCA880124R0001

Sensor 18mm, 80A AC, DC, TRMS,
Montage für S800

Kaufen von Electric Automation Network



Diese Komponente ist Teil des CMS (Circuit Monitoring Systems) - Familie. CMS-Komponenten sind made to measure die letzten schaltungen (Branchen) der Anlagen. Jeder monitoring-system besteht aus einem Steuergerät und sensoren mit verschiedenen Messbereichen und Montage Möglichkeiten. Die CMS-sensoren gehören zu den kompaktesten und leistungsfähigsten aktuellen sensoren auf dem Markt.

Bestellen

| | |
|----------------------|---------------|
| EAN: | 7612271426552 |
| Mindestbestellmenge: | 1 Stück |
| Zolltarifnummer: | 90303900 |

Abmessungen

| | |
|------------------------|---------|
| Produkt Netto-Breite: | 26.5mm |
| Produkt Netto-Höhe: | 31.8mm |
| Produkt Netto-Länge: | 45.5 mm |
| Produkt Netto Tiefe: | 45.5mm |
| Produkt-Netto-Gewicht: | 0.014kg |

Container Informationen

| | |
|-------------------------------|---------------|
| Paket Level 1-Einheiten: | 1 Stück |
| Paket Level 1 Breite: | 130 mm |
| Paket Level 1 Höhe: | 75 mm |
| Paket Level 1 Länge: | 230 mm |
| Paket Level 1 Brutto-Gewicht: | 0.083 kg |
| Paket Level 1-EAN: | 7612271426552 |

Umwelt

| | |
|--------------|---|
| RoHS Status: | Nach der EU-Richtlinie 2002/95/EC August 18, 2005 und änderung |
|--------------|---|

Weitere Informationen

| | |
|----------------------|--|
| Montage Typ: | Sensoren 18 mm für S800 Installationsgeräte mit cage- Klemmen |
| Produkt-Typ: | CMS |
| Produkt-Name: | Sensor |
| Bemessungs-Spannung: | 690 V AC 1500 V DC |

Zertifikate und Erklärungen (Dokument-Nummer)

| | |
|-------------------------------|-----------------|
| Datenblatt, Technische Daten: | 2CCC481002C0201 |
| Konformitätserklärung - CE: | 2CCC481005D0201 |
| RoHS-Informationen: | 2CCC441009D0202 |

Klassifikationen

| | |
|-----------------------------|---|
| ETIM 4: | EC002498 - Zubehör für low-voltage-switch-Technologie |
| ETIM 5: | EC002498 - Zubehör für low-voltage-switch-Technologie |
| Objekt-Classification Code: | P |