

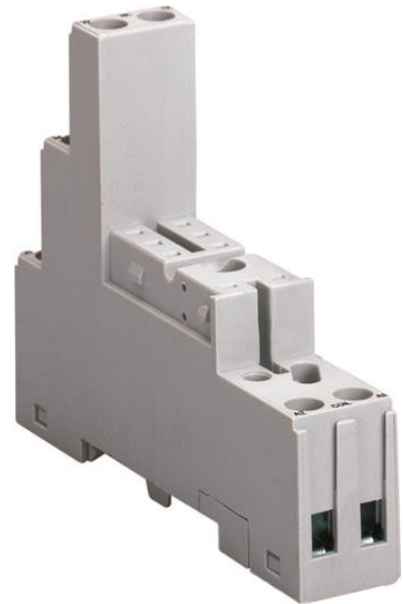


Electric Automation
Automation specialists

Artikel-Nr.: CR-PLSx
Code: 1SVR405650R0100

CR-PLSX Logical-Buchse für 1c / o oder
2c / o CR-P-Relais

Kaufen von Electric Automation Network



Die CR-PLSx-Buchse ist von der CR-P (pcb) relais-Bereich. Die logische socket ist geeignet für CR-P relais mit 1 oder 2 c/o (wechsler) Ausgang Kontakte. Die Buchse hat Schraubanschluss-Klemmen. Steckbare Funktionsmodule, - Halter und-marker sind als Zubehör erhältlich.

Bestellen

EAN:	4013614373091
Mindestbestellmenge:	10 Stück
Zolltarifnummer:	85389099

Abmessungen

Produkt Netto-Breite:	15.5mm
Produkt Netto-Höhe:	61mm
Produkt Netto Tiefe:	78.5mm
Produkt-Netto-Gewicht:	0.043kg

Container Informationen

Paket Level 1-Einheiten:	10 Stück
Paket Level 1 Breite:	159 mm
Paket Level 1 Höhe:	64 mm

Paket Level 1 Länge:	80 mm
Paket Level 1 Brutto-Gewicht:	0.432 kg

Technische

Funktion:	Zubehör für interface-relais der CR-P
Sub-Funktion:	Buchse für pcb-relais
Sub-Funktion 2:	Logischer sockel für Leiterplatten-relais 1 c/o-oder 2 c/o
Ausgabe:	keiner
Ausgangssignal:	keiner
Terminal-Typ:	Schraubklemmen

Umwelt

RoHS Status:	Nach der EU-Richtlinie 2002/95/EC August 18, 2005 und änderung
--------------	---

Zertifikate und Erklärungen (Dokument-Nummer)

CSA-Zertifikat:	CSA_262671-2785566
Konformitätserklärung - CE:	1SAD938501-0159
EAC Zertifikat:	EAC_RU_C-PL.ME77.B.01873
GOST-Zertifikat:	GOST_POCC_DE.AB76.D02256
RMRS-Zertifikat:	RMRS_12.04008.250
RoHS-Informationen:	1SAA981041-4402
UR Zertifikat:	UR_E244328

Klassifikationen

Objekt-Classification Code:	K
E-nummer:	4005316
ETIM 4:	EC001456 - Relais-sockel
ETIM 5:	EC001456 - Relais-sockel
UNSPSC:	39120000
eClass:	7.0 27371603