

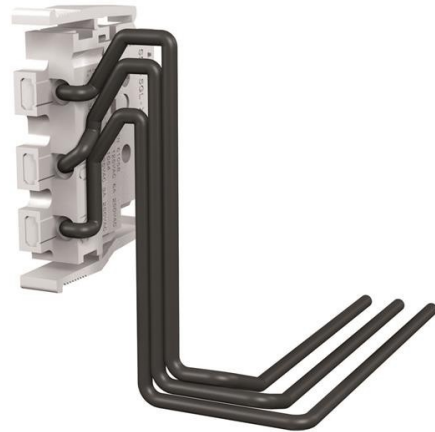


Electric Automation
Automation specialists

Artikel-Nr.: XT2-XT4
Code: 1SDA067116R1

AUX-SA-C 1S51 24VDC XT2-XT4 F / P

Kaufen von Electric Automation Network



1 KONTAKT OFFEN FÜR die AUSGELÖST-ANZEIGE V <()<<>> 24V DC WIRED AUF C.
BRECHER BEHOBEN-PLUG-IN-XT2-XT4

Bestellen

EAN:	8015644010232
Mindestbestellmenge:	1 Stück
Zolltarifnummer:	85389099

Abmessungen

Produkt-Netto-Gewicht:	0.04kg
------------------------	--------

Container Informationen

Paket Level 1-Einheiten:	1 Stück
Paket Level 1 Breite:	110 mm
Paket Level 1 Höhe:	60 mm
Paket Level 1 Länge:	140 mm
Paket Level 1 Brutto-Gewicht:	0,06 kg
Paket Level 1-EAN:	8015644010232

Weitere Informationen

Produkt-Typ:	Zubehör für Tmax XT
Produkt-Name:	Zubehör für Leistungsschalter

Produkt-Typ:	ACC
Standards:	IEC 60947-2
Geeignet Für:	XT2 XT3 XT4
Geeignet für Produkt-Klasse:	SACE Tmax XT

Zertifikate und Erklärungen (Dokument-Nummer)

Datenblatt, Technische Daten:	1SDC210033D0202
Konformitätserklärung - CE:	1SDL000165R0009

Klassifikationen

Objekt-Classification Code:	Q
UNSPSC:	39120000