

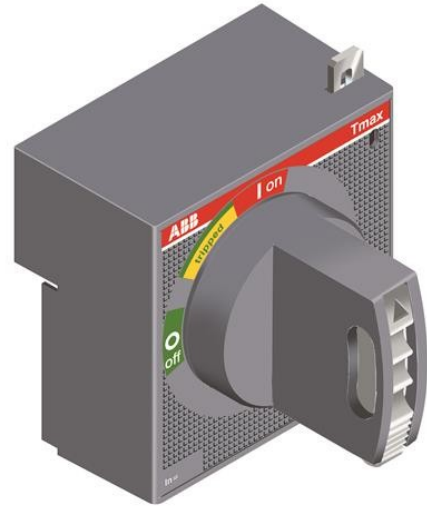


Electric Automation
Automation specialists

Artikel-Nr.: T7
Code: 1SDA062123R1

RHE_EM T7 F / W EMER. IST
ZURÜCKGEKOMMEN

Kaufen von Electric Automation Network



Drehgriff-betätigungsvorrichtung NOT-Tiefe EINSTELLBAR auf TIEFE L=500 MM MIT VORHÄNGESCHLOSS-GERÄT UND TÜR-VERRIEGELUNG FÜR C. BRECHER FESTEN AUSZAHLBAR, T7

Bestellen

EAN:	8015644646622
Mindestbestellmenge:	1 Stück
Zolltarifnummer:	85389099

Abmessungen

Produkt-Netto-Gewicht:	0.6kg
------------------------	-------

Container Informationen

Paket Level 1-Einheiten:	1 Stück
Paket Level 1 Brutto-Gewicht:	0,8 kg
Paket Level 1-EAN:	8015644646622

Umwelt

RoHS Status:	Geplante Folgen der EU-Richtlinie 2002/95/EC August 18, 2005 und änderung nach 2007 Q2
--------------	--

Weitere Informationen

Produkt-Typ:	Zubehör für Tmax T
Produkt-Name:	Zubehör für Leistungsschalter
Produkt-Typ:	ACC
Standards:	IEC
Geeignet Für:	T7
Geeignet für Produkt-Klasse:	SACE Tmax T

Zertifikate und Erklärungen (Dokument-Nummer)

Datenblatt, Technische Daten:	1SDC210015D0201
Konformitätserklärung - CE:	1SDL000165R0001
RoHS-Informationen:	1SDL000201R0001

Klassifikationen

Objekt-Classification Code:	Q
UNSPSC:	39121100