

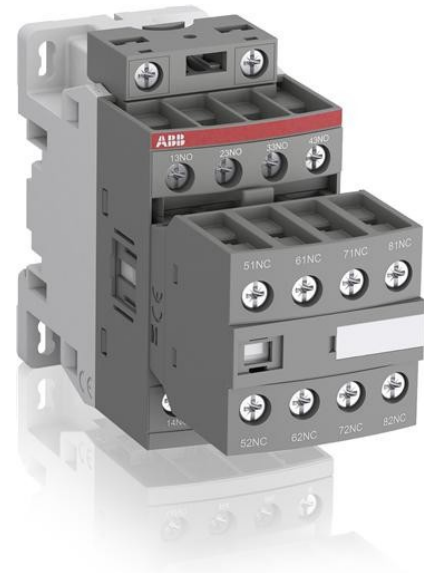


Electric Automation
Automation specialists

Artikel-Nr.: NF62E-14
Code: 1SBH137001R1462

NF62E-14 250-500V50 / 60 Hz-DC-
Schütz-Relais

[Kaufen von Electric Automation Network](#)



NF Hilfsschütze verwendet werden zum schalten von Hilfs-und Steuerstromkreisen. NF Hilfsschütze eine elektronische Spule Schnittstelle akzeptieren ein breites Steuerspannung $U_c \text{ min. } \dots U_c \text{ max.}$ Nur vier Spulen decken Steuerspannungen zwischen 24...500 V 50/60 Hz oder 20...500 V DC. NF Hilfsschütze verwalten können große Steuerspannung Variationen. Eine Spule kann für verschiedene Steuerspannungen verwendet weltweit ohne Spule ändern. NF Hilfsschütze haben einen eingebauten überspannungsschutz und benötigen keinen zusätzlichen überspannungsschutz. - Pole: 8-polig Hilfsschütze mit einem nicht-abnehmbare front-mounted auxiliary contact block (mechanisch verbunden Hilfskontakte konform mit Anhang L von IEC 60947-5-1 und darunter die "Mechanisch Verbunden" - symbol auf der Schütz-relais Seite) - Steuerkreis: AC oder DC betrieben - Zubehör: eine Breite Palette an Zubehör erhältlich.

Bestellen

| | |
|----------------------|---------------|
| EAN: | 3471523100541 |
| Mindestbestellmenge: | 1 Stück |
| Zolltarifnummer: | 85369085 |

Abmessungen

| | |
|-----------------------|---------|
| Produkt Netto-Breite: | 45mm |
| Produkt Netto Tiefe: | 110.5mm |
| Produkt Netto-Höhe: | 86mm |

| | |
|------------------------|---------|
| Produkt-Netto-Gewicht: | 0.360kg |
|------------------------|---------|

Container Informationen

| | |
|-------------------------------|---------------|
| Paket Level 1-Einheiten: | 1 Stück |
| Paket Level 1 Breite: | 87 mm |
| Paket Level 1 Länge: | 113 mm |
| Paket Level 1 Höhe: | 47 mm |
| Paket Level 1 Brutto-Gewicht: | 0,36 kg |
| Paket Level 1-EAN: | 3471523100541 |
| Paket Level-2-Einheiten: | 36 Stück |
| Paket Level 2 Breite: | 250 mm |
| Paket Level 2 Länge: | 300 mm |
| Paket Ebene 2 Height: | 315 mm |
| Paket Ebene 3 Einheiten: | 864 Stück |

Technische

| | |
|---|---|
| Anzahl der Hilfskontakte NO: | 6 |
| Anzahl der Hilfsschalter öffener: | 2 |
| Standards: | IEC 60947-5-1 und EN 60947-5-1, UL 508, CSA C22.2 N° 14 |
| Bemessungs-Spannung: | Auxiliary Circuit 690 V Hauptstromkreis 690 V |
| Bemessungs-Frequenz (f): | Auxiliary Circuit 50 / 60 Hz |
| Herkömmliche Free-air Thermal Current (I_{th}): | acc. IEC 60947-5-1, $q = 40 \text{ °C}$ 16 A |
| Bemessungs-Betriebsstrom AC-15 (I_e): | (220 / 240 V) 4 A (24 / 127 V) 6 A (400 / 440 V) 3 A (500 V) 2 A (690 V) 2 A |
| Bemessungs-kurzzeitstromfestigkeit ($I_{ch_{cw}}$): | für 0,1 s 140 A für 1 s 100 A |
| Maximale Elektrische Schalthäufigkeit: | AC-15 1200 Zyklen pro Stunde DC-13 900 Zyklen pro Stunde |
| Bemessungs-Betriebsstrom DC-13 (I_e): | (110 V) 0,55 A / 60 W (125 V) 0,55 A / 69 W (220 V) 0,27 A / 60 W (24 V) 6 A / 144 W (250 V) 0,27 A / 68 W (400 V) 0,15 A / 60 W (48 V) 2,8 A / 134 W (500 V) 0,13 A / 65 W (600 V) 0,1 A / 60 W (72 V) 1 A / 72 W |
| Bemessungsisolationsspannung (U_{ich}): | acc. UL/CSA 600 V acc. IEC 60947-5-1 und VDE 0110 (Gr. C) 690 V |

| | |
|---|---|
| Bewertet Impuls Widerstehen Spannung (U_{imp}): | 6 kV |
| Maximale Mechanische Schalthäufigkeit: | 6000 Zyklen pro Stunde |
| Rated Control Circuit Voltage (U_c): | 50 Hz 250 ... 500 V 60 Hz 250 ... 500 V DC-Betrieb 250 ... 500 V |
| Ansprechzeit: | Zwischen Spule De-Erregung-und NC-Kontakt Schließen 13...98 ms Zwischen Spule De-Erregung und NO-Kontakt-Öffnung 11...95 ms Zwischen Bestromung der Spule und öffener Öffnung 38...90 ms Zwischen Spule Erregung und KEINEN Kontakt Schließen 40...95 ms |
| Anschluss Kapazität-Hilfsstromkreis: | Flexible mit Aderendhülse 1/2x 0.75 ... 2.5 mm ² Flexibel mit Isolierter Aderendhülse 1x 0.75 ... 2.5 mm ² Flexibel mit Isolierter Aderendhülse 2x 0,75 ... 1,5 mm ² Starre 1/2x 1...2,5 mm ² |
| Anschluss Kapazität-Regelkreis: | Flexible mit Aderendhülse 1/2x 0.75 ... 2.5 mm ² Flexibel mit Isolierter Aderendhülse 1x 0.75...2.5 mm ² Flexibel mit Isolierter Aderendhülse 2x 0,75...1,5 mm ² Starre 1/2x 1...2,5 mm ² |
| Abisolierlänge: | Auxiliary Circuit 10 mm Control Circuit 10 mm |
| Schutzart: | acc. IEC 60529, IEC 60947-1, EN 60529 Auxiliary Terminals IP20 acc. IEC 60529, IEC 60947-1, EN 60529 Coil Terminals IP20 |
| Terminal-Typ: | Schraubklemmen |

Umwelt

| | |
|--|--|
| Umgebungstemperatur: | In der Nähe der Schütz für die Lagerung -60...+80 °C In der Nähe von Schütz für den Betrieb im Freien -40 ... +70 °C |
| Maximale Betriebshöhe Zulässig: | 3000 m |
| Schock-acc. IEC 60068-2-27: | Geschlossene, Stoß-Richtung: B1 25 g Öffnen, Schock-Richtung: B1 5 g Schock-Richtung: 30 g Schock-Richtung: B2 15 g Schock-Richtung: C1 25 g Schock-Richtung: C2 25 g |
| Widerstand gegen Vibrationen acc. IEC 60068-2-6: | 5...300 Hz 4 g geschlossen-position / 2 g offene position |
| RoHS Status: | Geplante Folgen der EU-Richtlinie 2002/95/EC August 18, 2005 und änderung nach 2008 Q1 |

Technische UL/CSA

| | |
|--------------------------|--|
| Anzugsdrehmoment UL/CSA: | Auxiliary Circuit 11 in·lb Control Circuit 11 in·lb |
|--------------------------|--|

Zertifikate und Erklärungen (Dokument-Nummer)

| | |
|-----------------------------|-------------------------------|
| ABS-Gutachten: | ABS_15-GE1349500-PDA_90682247 |
| CB-Zertifikat: | CB_SE_70920A1M2 |
| CCC-Zertifikat: | CCC_2011010303465426 |
| cUL-Zertifikat: | UL_20091127-E252354-2-1 |
| Konformitätserklärung - CE: | 1SBD250166C2000 |
| DNV-Zertifikat: | DNV_E11683 |
| EAC Zertifikat: | EAC_RU C-FR ME77 B01006 |
| GL Zertifikat: | GL_3786612HH |
| GOST-Zertifikat: | GOST_POCCFR.ME77.B06804.pdf |
| LR-Zertifikat: | LRS_C1400038 |
| RINA-Zertifikat: | RINA_ELE084013XG |
| RMRS-Zertifikat: | RMRS_1300132124 |
| RoHS-Informationen: | 1SBD251014E1000 |

Klassifikationen

| | |
|---------|--------------------------|
| ETIM 5: | EC000196 - Schütz-relais |
| UNSPSC: | 39121500 |