

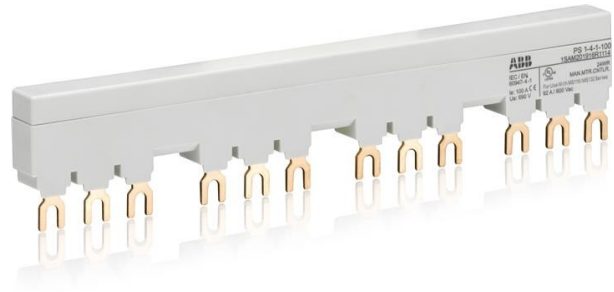


Electric Automation
Automation specialists

Artikel-Nr.: PS1-4-1-100
Code: 1SAM201916R1114

PS1-4-1-100 Busbar

Kaufen von Electric Automation Network



PS1-4-1-100 3-Phasen-Sammelschiene für 4 MS116 /MS132 mit 1 HK/SK, I_e=100A

Bestellen

EAN:	4013614400650
Mindestbestellmenge:	1 Stück
Zolltarifnummer:	85369010

Container Informationen

Paket Level 1 Breite:	80 mm
Paket Level 1 Länge:	179 mm
Paket Level 1 Höhe:	60 mm
Paket Level 1 Brutto-Gewicht:	1.397 kg
Paket Level 1-EAN:	4013614488276
Paket Level 1-Einheiten:	10 Stück

Abmessungen

Produkt Netto-Breite:	203.5mm
Produkt Netto-Höhe:	38.8mm
Produkt Netto Tiefe:	13mm
Produkt-Netto-Gewicht:	0.134kg

Technische

Bemessungs-Spannung:	690 V
Bemessungs-Strom (I _e):	100 A
Schutzart:	IP20

Standards:	IEC/EN 60947-1 IEC/EN 60947-4-1 UL 60947-1 UL 60947-4-1
Produkt-Name:	Stromschiene
Geeignet Für:	MS116 MS132
Geeignet für Produkt-Klasse:	Manual Motor Starter

Umwelt

Umgebungstemperatur:	Betrieb -25 +70 °C Lagerung -50 ...+80 °C
RoHS Status:	Nach der EU-Richtlinie 2002/95/EC August 18, 2005 und änderung

Technische UL/CSA

Maximale Betriebsspannung UL/CSA:	Main Circuit 600 V
Ampere-Nennwert UL/CSA:	92 Ein

Zertifikate und Erklärungen (Dokument-Nummer)

cUL-Zertifikat:	1SAA963001-1701
Konformitätserklärung - CE:	1SAD938509-0056
GOST-Zertifikat:	1SAA937000-2703
RoHS-Informationen:	1SAA963003-4402
UL-Zertifikat:	1SAA963001-1602

Klassifikationen

eClass:	7.0 27379201
E-nummer:	3112079
Objekt-Classification Code:	W