

Série universelle PLC standard à relais statique

Les relais à semi-conducteurs à usage universel de la série PLC-O... se composent d'une embase et d'un relais à semi-conducteurs enfichable.

- Avantages :
- Type étroit
 - Connectiques à vis, à tension à ressort et Push-in
 - Systèmes de pontage fonctionnels
 - Circuit de protection intégré en entrée
 - Relais à semi-conducteurs RT-III scellés
 - Puissance de commutation élevée
 - Commutateur à tension nulle pour sortie AC
 - Raccordement efficace au pré-câblage au moyen d'un adaptateur V8

Remarques :

Réalisation des boîtiers isolés : Polyamide PA non renforcé, coloris : verts.

Systèmes de repérage et matériel de montage voir catalogue 5

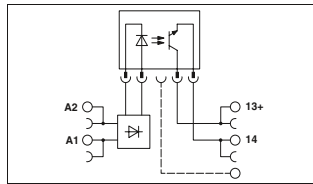
Pour les tensions supérieures à 250 V (L1, L2, L3) entre les blocs de jonction de même type de modules voisins, il faut utiliser le séparateur PLC-ATP. On effectuera alors un pontage avec FBST 8-PLC... ou FBST 500....

Courbes de derating, voir page 345

1) CEM : produit de classe A, voir page 571



Sortie tension continue max. 100 mA



Caractéristiques techniques

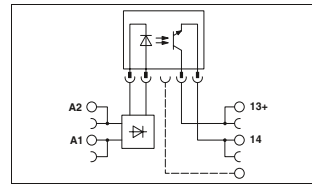
Données d'entrée	①	②	③	④	⑤	⑥
Plage admissible (par rapport à U _N)	0,8 - 1,2	0,8 - 1,2	0,8 - 1,1	0,8 - 1,1	0,9 - 1,1	0,9 - 1,1
Niveau de commut. (par rapport à U _N)	Signal 1 (+/- H+) ≥ 0,8	≥ 0,8	≥ 0,8	≥ 0,8	≥ 0,9	≥ 0,8
	Signal 0 (+/- -)	≤ 0,4	≤ 0,3	≤ 0,4	≤ 0,3	≤ 0,3
Courant d'entrée typ. pour U _N	[mA]	8,5	9	5	3	3,5
Temps d'enclenchement typique pour U _N	[ms]	0,02	0,03	0,04	1	3
Temps de coupure typique pour U _N	[ms]	0,3	0,3	2	3	4
Fréquence de transmission f _{max}	[Hz]	300	300	100	50	10
Circuit de protection en entrée DC		LED jaune, Protection contre inversions de polarité, diode de roue libre				
Circuit de protection en entrée AC/DC		LED jaune, Pont redresseur				
Données de sortie						
Tension de commutation max.		48 V DC				
Tension de commutation min.		3 V DC				
Courant d'enclenchement max.		-				
Courant de commutation min. / max.		- / 100 mA				
Circuit de protection sortie		Protection contre inversions de polarité, Protection antisurtension				
Chute de tension pour l'intensité permanente limite maximale		≤ 1 V				
Courant de fuite à l'état désactivé		-				
Angle de phase (cos φ)		-				
Intégrale de la charge limite		-				
Caractéristiques générales						
Tension d'essai entrée/sortie		2,5 kV (50 Hz, 1 min)				
Température ambiante (fonctionnement)		-25 °C ... 60 °C				
Normes/Prescriptions		CEI 60664, EN 50178, CEI 62103				
Degré de pollution / Catégorie de surtension		2 / III				
Données de raccordement rigide / flexible / AWG		0,14 - 2,5 mm ² / 0,14 - 2,5 mm ² / 26 - 14				
Dimensions	I / H / P	6,2 mm / 80 mm / 94 mm				

Références

Description	Tension d'entrée U _N	Type	Référence	Condit.
PLC-INTERFACE, avec raccordement vissé	24 V DC	PLC-OSC-24DC/48DC(100')	2966728	10
	48 V DC	PLC-OSC-48DC/48DC(100')	2966993	10
	60 V DC	PLC-OSC-60DC/48DC(100')	2967455	10
	125 V DC	PLC-OSC-125DC/48DC(100')	2980047	10
	120 V AC (110 V DC)	PLC-OSC-120UC/48DC(100')	2966744	10
	230 V AC (220 V DC)	PLC-OSC-230UC/48DC(100')	2966757	10
PLC-INTERFACE, avec raccordement à ressort	24 V DC	PLC-OSP-24DC/48DC(100')	2967549	10
	48 V DC	PLC-OSP-48DC/48DC(100')	2967743	10
	60 V DC	PLC-OSP-60DC/48DC(100')	2967756	10
	120 V AC (110 V DC)	PLC-OSP-120UC/48DC(100')	2967552	10
	230 V AC (220 V DC)	PLC-OSP-230UC/48DC(100')	2967565	10
	PLC-INTERFACE, avec raccordement Push-in	24 V DC	PLC-OPT-24DC/48DC(100')	2900352
48 V DC		PLC-OPT-48DC/48DC(100')	2900353	10
60 V DC		PLC-OPT-60DC/48DC(100')	2900354	10
120 V AC (110 V DC)		PLC-OPT-120UC/48DC(100')	2900355	10
230 V AC (220 V DC)		PLC-OPT-230UC/48DC(100')	2900356	10



Sortie tension continue max. 3 A



Caractéristiques techniques

Données d'entrée	①	②	③	④	⑤	⑥
Plage admissible (par rapport à U _N)	0,8 - 1,2	0,8 - 1,2	0,8 - 1,1	0,8 - 1,1	0,9 - 1,1	0,9 - 1,1
Niveau de commut. (par rapport à U _N)	Signal 1 (+/- H+) ≥ 0,8	≥ 0,8	≥ 0,8	≥ 0,8	≥ 0,8	≥ 0,8
	Signal 0 (+/- -)	≤ 0,4	≤ 0,3	≤ 0,3	≤ 0,3	≤ 0,3
Courant d'entrée typ. pour U _N	[mA]	8,5	9	5	3	3,5
Temps d'enclenchement typique pour U _N	[ms]	0,02	0,03	0,04	0,04	3,5
Temps de coupure typique pour U _N	[ms]	0,3	0,3	0,5	0,6	7
Fréquence de transmission f _{max}	[Hz]	300	300	100	100	10
Circuit de protection en entrée DC		LED jaune, Protection contre inversions de polarité, diode de roue libre				
Circuit de protection en entrée AC/DC		LED jaune, Pont redresseur				
Données de sortie						
Tension de commutation max.		33 V DC				
Tension de commutation min.		3 V DC				
Courant d'enclenchement max.		15 A (10 ms)				
Courant de commutation min. / max.		- / 3 A (voir courbe de derating)				
Circuit de protection sortie		Protection contre inversions de polarité, Protection antisurtension				
Chute de tension pour l'intensité permanente limite maximale		≤ 200 mV				
Courant de fuite à l'état désactivé		-				
Angle de phase (cos φ)		-				
Intégrale de la charge limite		-				
Caractéristiques générales						
Tension d'essai entrée/sortie		2,5 kV (50 Hz, 1 min)				
Température ambiante (fonctionnement)		-25 °C ... 60 °C				
Normes/Prescriptions		CEI 60664, EN 50178, CEI 62103				
Degré de pollution / Catégorie de surtension		2 / III				
Données de raccordement rigide / flexible / AWG		0,14 - 2,5 mm ² / 0,14 - 2,5 mm ² / 26 - 14				
Dimensions	I / H / P	6,2 mm / 80 mm / 94 mm				

Références

Type	Référence	Condit.	Type	Référence	Condit.
PLC-OSC-24DC/24DC(2')	2966634	10	PLC-OSC-24DC/230AC(1')	2967840	10
PLC-OSC-48DC/24DC(2')	2967002	10	PLC-OSC-48DC/230AC(1')	2967853	10
PLC-OSC-60DC/24DC(2')	2967468	10	PLC-OSC-60DC/230AC(1')	2967866	10
PLC-OSC-125DC/24DC(2')	2980050	10	PLC-OSC-125DC/230AC(1')	2980063	10
PLC-OSC-120UC/24DC(2')	2966650	10	PLC-OSC-120UC/230AC(1')	2967879	10
PLC-OSC-230UC/24DC(2')	2966663	10	PLC-OSC-230UC/230AC(1')	2967882	10
PLC-OSP-24DC/24DC(2')	2967471	10	PLC-OSP-24DC/230AC(1')	2967895	10
PLC-OSP-48DC/24DC(2')	2967720	10	PLC-OSP-48DC/230AC(1')	2967905	10
PLC-OSP-60DC/24DC(2')	2967730	10	PLC-OSP-60DC/230AC(1')	2967918	10
PLC-OSP-120UC/24DC(2')	2967484	10	PLC-OSP-120UC/230AC(1')	2967921	10
PLC-OSP-230UC/24DC(2')	2967497	10	PLC-OSP-230UC/230AC(1')	2967934	10
PLC-OPT-24DC/24DC(2')	2900364	10	PLC-OPT-24DC/230AC(1')	2900369	10
PLC-OPT-48DC/24DC(2')	2900365	10	PLC-OPT-48DC/230AC(1')	2900370	10
PLC-OPT-60DC/24DC(2')	2900366	10	PLC-OPT-60DC/230AC(1')	2900371	10
PLC-OPT-120UC/24DC(2')	2900367	10	PLC-OPT-120UC/230AC(1')	2900372	10
PLC-OPT-230UC/24DC(2')	2900368	10	PLC-OPT-230UC/230AC(1')	2900374	10

Autres informations sous www.phoenixcontact.net/products