

Contrôleur de sécurité autonome

Le contrôleur de sécurité G9SP regroupe toutes les entrées et sorties de sécurité locales et contrôle l'application de sécurité.

- Trois types de CPU pour différentes applications
- Diagnostic et surveillance clairs via une connexion Ethernet ou série
- Cassette mémoire pour une duplication aisée de la configuration
- Logiciel de programmation unique offrant une conception, une vérification, une normalisation et une réutilisation aisées du programme.
- Certifié selon PL e (EN ISO 13849-1) et SIL 3 (IEC 61508)



Références

Présentation	Description	Référence
Autonome contrôleur de sécurité	10 entrées de sécurité PNP 4 sorties de sécurité PNP 4 sorties de test 4 sorties standard PNP	G9SP-N10S
	10 entrées de sécurité PNP 16 sorties de sécurité PNP 6 sorties de test	G9SP-N10D
	20 entrées de sécurité PNP 8 sorties de sécurité PNP 6 sorties de test	G9SP-N20S

Logiciels

Présentation	Média	Système d'exploitation applicable	Référence
Configurateur	Disque d'installation 1 licence	Windows 2000 Windows XP	WS02-G9SP01-V1
	Disque d'installation 10 licences	Windows Vista Windows 7	WS02-G9SP10-V1
	Disque d'installation 50 licences		WS02-G9SP50-V1
	Disque d'installation Licence site		WS02-G9SPXX-V1

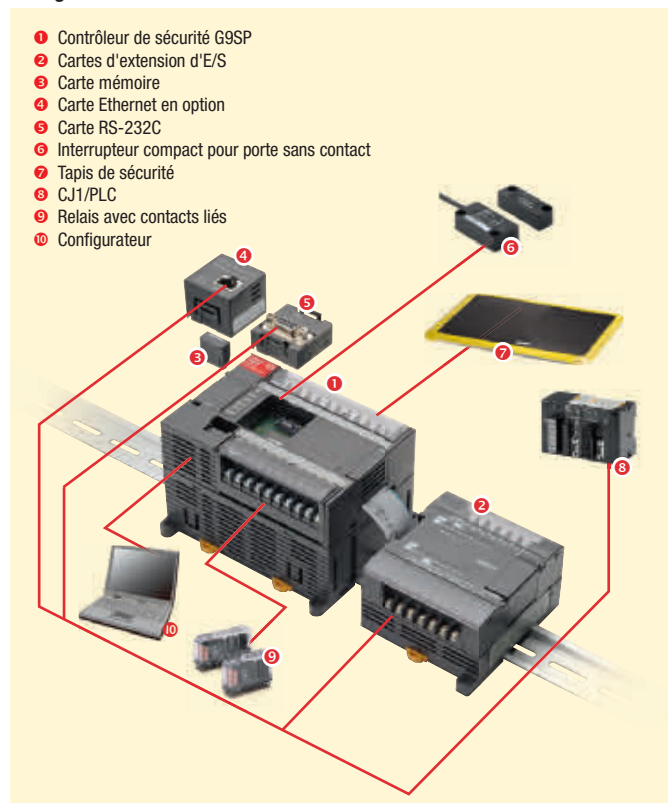
Unités d'extension (E/S standard)

Présentation	Type	Nombre d'E/S		Référence
		Entrée	Sortie	
Unité d'E/S d'extension	Absorption	12	8 (statique)	CP1W-20EDT
	Approvisionnement	12	8 (statique)	CP1W-20EDT1
	Absorption	-	32 (statique)	CP1W-32ET
	Approvisionnement	-	32 (statique)	CP1W-32ET1
Câble de connexion d'E/S, 80 cm de long				CP1W-CN811

Cartes optionnelles

Présentation	Référence
Carte optionnelle RS-232	CP1W-CIF01
Carte optionnelle Ethernet (Ver. 2.0 ou ultérieure)	CP1W-CIF41
Carte mémoire	CP1W-ME05M
Écran tactile d'affichage d'état G9SP avec câble de 1,8 m	82614-0010 H-T40M-P
Kit d'affichage G9SP-N10S (G9SP, Écran tactile, câble, CP1W-CIF01)	82612-0010 G9SP-N10S-SDK
Kit d'affichage G9SP-N10D (G9SP, Écran tactile, câble, CP1W-CIF01)	82612-0020 G9SP-N10D-SDK
Kit d'affichage G9SP-N20S (G9SP, Écran tactile, câble, CP1W-CIF01)	82612-0030 G9SP-N20S-SDK
Kit G9SP-N10S avec module EtherNet/IP	82608-0010 G9SP-N10S-EIP
Kit G9SP-N10D avec module EtherNet/IP	82608-0020 G9SP-N10D-EIP
Kit G9SP-N20S avec module EtherNet/IP	82608-0030 G9SP-N20S-EIP

Configuration G9SP



Caractéristiques

Caractéristiques générales

Tension d'alimentation		20,4 à 26,4 Vc.c. (24 Vc.c. -15 % +10 %)
Consommation de courant	G9SP-N10S	400 mA (V1 : 300 mA, V2 : 100 mA)
	G9SP-N10D	500 mA (V1 : 300 mA, V2 : 200 mA)
	G9SP-N20S	500 mA (V1 : 400 mA, V2 : 100 mA)
Méthode d'installation		Rail DIN de 35 mm
Température ambiante de fonctionnement		0 °C +55 °C
Température ambiante de stockage		-20°C à +75°C
Classe de protection		IP20 (IEC 60529)

Caractéristiques des entrées de sécurité

Type d'entrée	Entrées PNP
Tension ON	11 Vc.c. min. entre chaque borne d'entrée et G1
Tension OFF	5 Vc.c. max. entre chaque borne d'entrée et G1
Courant OFF	1 mA maxi.
Courant d'entrée	6 mA

Caractéristiques des sorties de sécurité

Type de sortie	Sorties PNP
Courant nominal de sortie	0,8 A max. par sortie*
Tension résiduelle	1,2 V max. entre chaque borne de sortie et V2

Caractéristiques des sorties de test

Type de sortie	Sorties PNP
Courant nominal de sortie	0,3 A max. par sortie*
Tension résiduelle	1,2 V max. entre chaque borne de sortie et V1

Caractéristiques de sortie standard (G9SP-N10S)

Type de sortie	Sorties PNP
Tension résiduelle ON	1,5 V max. (entre chaque borne de sortie et V2)
Courant nominal de sortie	100 mA max.*

*Pour de plus amples informations sur le courant de sortie nominale, veuillez vous reporter au manuel d'utilisation du G9SP.

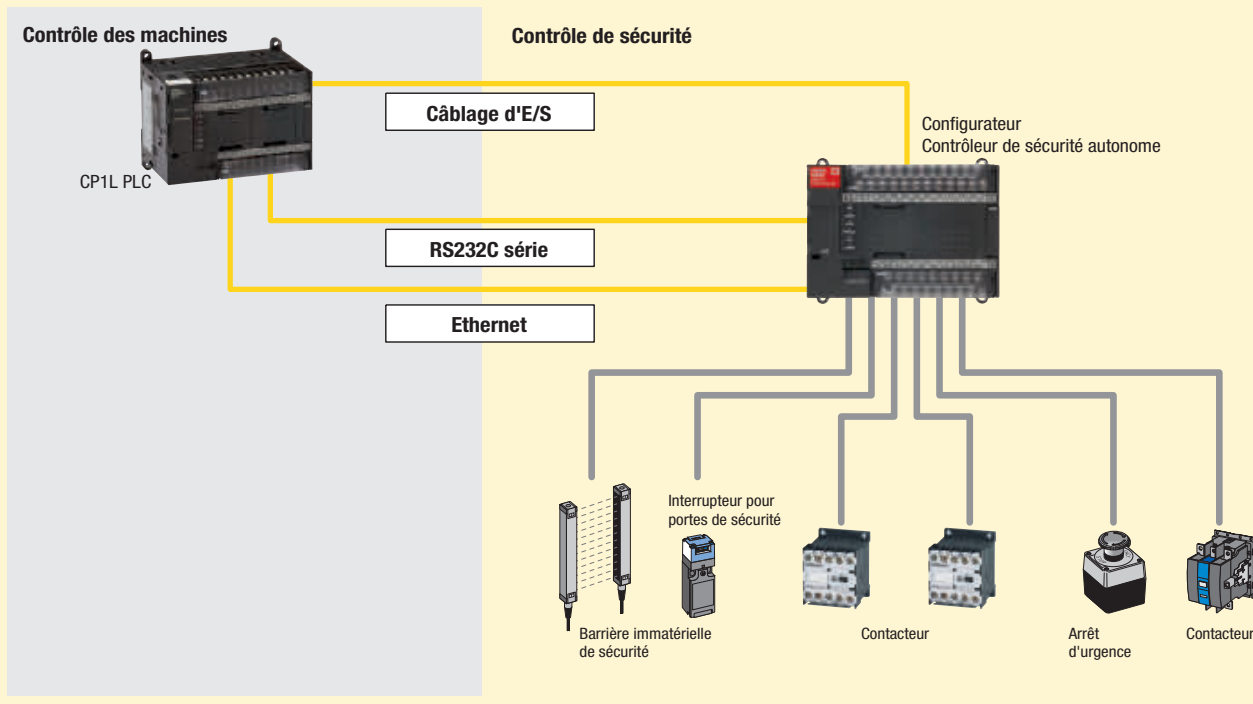
Intégration des systèmes de contrôle

L'état des E/S de sécurité devient transparent

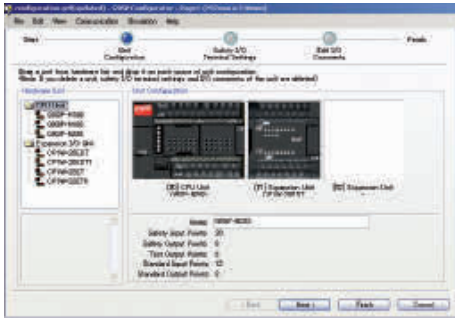
Le contrôleur de sécurité autonome fournit des informations de diagnostic de 3 manières :

- 1) via le câblage parallèle
- 2) via l'interface RS232C série (option)
- 3) via l'interface Ethernet (option).

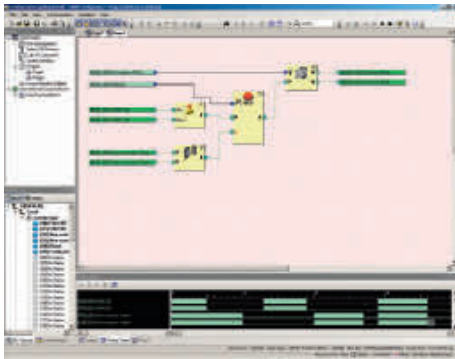
Les informations concernant toutes les E/S de sécurité sont disponibles sur le système de contrôle standard, ce qui limite les temps d'arrêt de la machine.



Outil de configuration G9SP

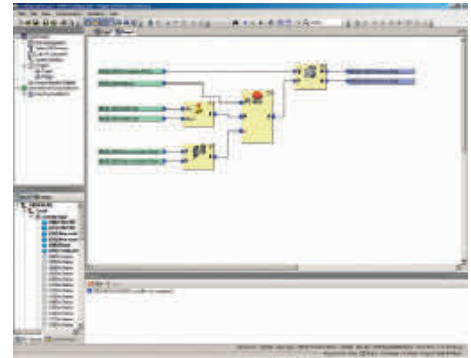
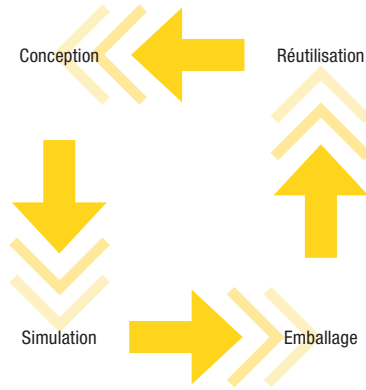


Installation et configuration aisées grâce à un assistant d'installation prenant en charge la sélection du matériel.



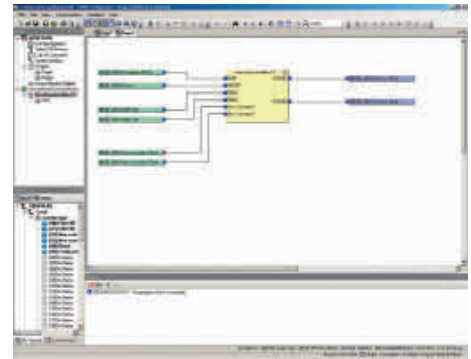
Simulateur intégré

Toutes les fonctions peuvent être testées et simulées dans l'outil de configuration, ce qui évite une charge de travail supplémentaire à l'ingénieur. En outre, le diagnostic en ligne réduit le temps de débogage au minimum au moment de la mise en œuvre dans le système de contrôle de la machine.



Blocs de fonction personnalisés

Des éléments de configuration approuvés, notamment une solution de surveillance de porte testée, peuvent être facilement stockés en tant que bloc de fonction personnalisé en vue de leur réutilisation dans des projets ultérieurs. Cela réduit au minimum le temps nécessaire à la création d'une nouvelle configuration système.



Accumulation des connaissances

Les configurations existantes forment la base des nouveaux projets. L'outil de configuration G9SP prend en charge la réutilisation du savoir-faire existant éprouvé, que ce soit dans le contrôle de sécurité ou les blocs de fonction personnalisés. Autrement dit, les efforts ne doivent plus être répétés puisqu'il existe une bibliothèque de solution de sécurité qui ne cesse de s'enrichir.