

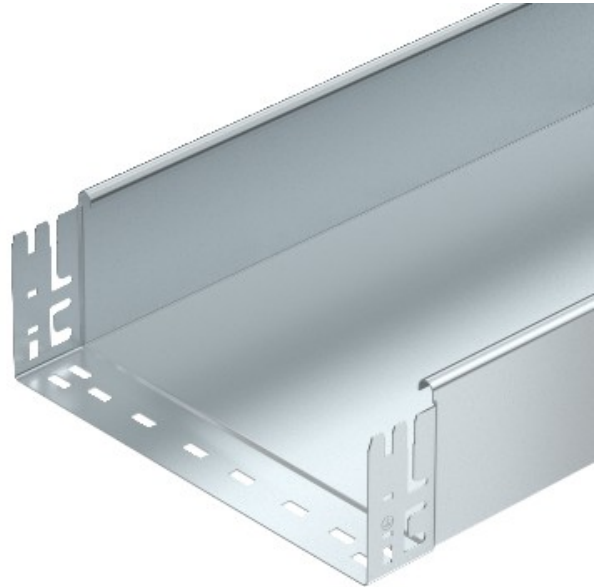


**Electric Automation**  
Automation specialists

Référence: SKSMU 120 FT  
Code: 6059857

SKSM bac à câble, aveugle, avec raccord rapide, 110x200x3050, galvanisé à chaud, DIN EN ISO 1461 acier St

Achat de Electric Automation Network



Non dentelés plateau de câble permettant la connexion rapide du système, y compris tous les composants de connexion pour économiser du temps et de l'économique de l'installation.

Le stock de la longueur est de 3 050 mm, longueur utile lorsqu'il est combiné est de 3 000 mm.

L'élément de ressort de la FED de 60 peuvent être commandés séparément en tant qu'accessoire (de rechange) pour que la Magie des chemins de câbles avec une hauteur de 60 mm, 85 mm et 110 mm sous le numéro d'article 6068859.

Le continu d'une liaison équipotentielle est garanti sans composants supplémentaires.

VDE-câble testé plateau de système.