

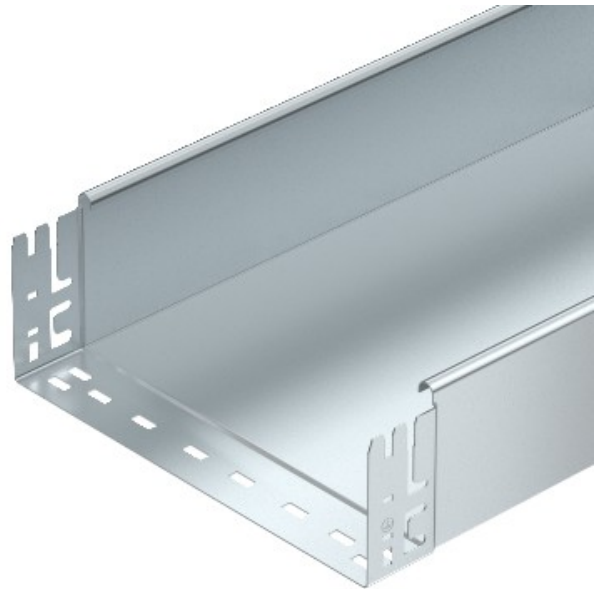


Electric Automation
Automation specialists

Référence: MKSMU 130 FT
Code: 6059405

MKSM bac à câble, aveugle, avec
raccord rapide, 110x300x3050,
galvanisé à chaud, DIN EN ISO 1461
acier St

[Achat de Electric Automation Network](#)



Non dentelés plateau de câble permettant la connexion rapide du système, y compris tous les composants de connexion pour économiser du temps et de l'économique de l'installation.

Le stock de la longueur est de 3 050 mm, longueur utile lorsqu'il est combiné est de 3 000 mm.

L'élément de ressort de la FED de 60 peuvent être commandés séparément en tant qu'accessoire (de rechange) pour que la Magie des chemins de câbles avec une hauteur de 60 mm, 85 mm et 110 mm sous le numéro d'article 6068859.

Le continu d'une liaison équipotentielle est garanti sans composants supplémentaires.

VDE-câble testé plateau de système.