

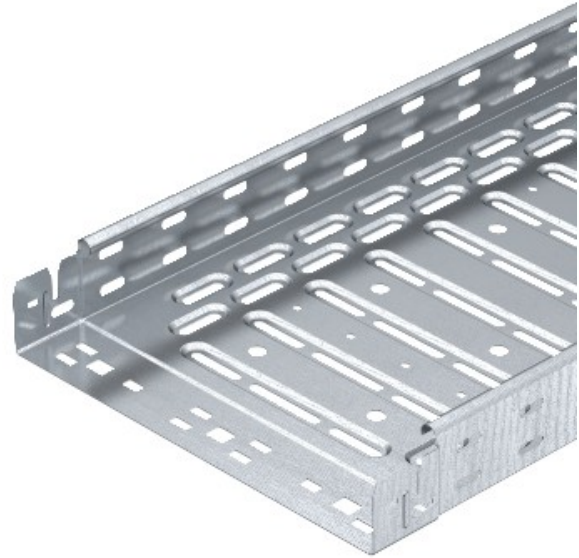


**Electric Automation**  
Automation specialists

Référence: RKSM 610 FS  
Code: 6047611

RKSM chemin de câbles, Magic, avec raccord rapide, 60x100x3050, bande galvanisée, DIN EN 10147, Acier, St

Achat de Electric Automation Network



Plateau de câble permettant la connexion rapide du système, y compris tous les composants de connexion pour économiser du temps et de l'installation économique, avec des perles directement de la base de perforation, 7 x 20 mm, support de montage et, à partir de la largeur 200 mm, 7 x 32 mm transverse perles pour le câble de ventilation et de montage simplifié. Avec 11 mm de perforation directe fileté de la tige de suspension. Continue côté de perforation, 7 x 20 mm, connecteur à perforation.

Le stock de longueur 3050 mm, longueur utile lorsqu'il est combiné est de 3000 mm. L'élément de ressort de la FED de 60 peuvent être commandés séparément en tant qu'accessoire (de rechange) pour le plateau de câble RKS Magic avec une hauteur de 60 mm sous le numéro d'article 6068859.

Le continu d'une liaison équipotentielle est garanti sans composants supplémentaires. VDE-câble testé plateau de système. Testé pour la fonction d'entretien selon la norme DIN 4102 Partie 12 (bac largeurs de 100 - 400 mm, travaux de montage et les paramètres selon valide le certificat d'essai).