

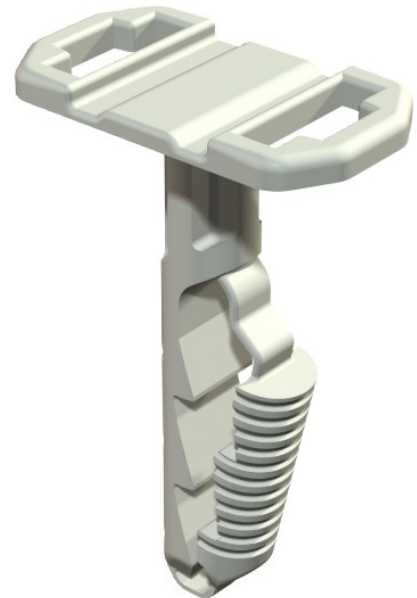


**Electric Automation**  
Automation specialists

Référence: 910 STK 6x30  
Code: 2351609

Taco rapide, pour les brides, 6x30mm,  
gris clair, RAL 7035, Polyamide, PA

[Achat de Electric Automation Network](#)



Le push-fit d'ancrage peut accepter une attache de câble (type 550 555) jusqu'à 9 mm de large, qui peut être utilisé pour installer plusieurs câbles et de tuyaux. Convient pour le béton, chaux, de sable et de maçonnerie, de briques solides. Utiliser de l'essence de maçonnerie en béton est possible, mais a réduit les capacités de charge doit être prévu.