



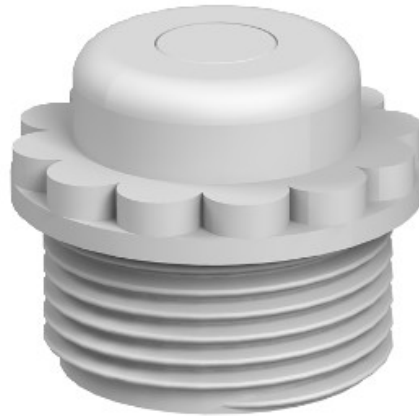
Electric Automation
Automation specialists

Référence: 90 M20 GE

Code: 2032382

En montage, type, M20, gris clair, RAL
7035, polyéthylène, PE fermé

[Achat de Electric Automation Network](#)



Avec la perforation des membranes, l'ouverture D est pré-marquée, mais fermé.

Poignée joint de vis à filetage métrique à IEC 423.

Avec l'auto-cône d'étanchéité à l'extrémité du fil, donc pas de connexion filetage de la bague d'étanchéité requise.

Indice de Protection réalisable avec attention le montage: IP54.