



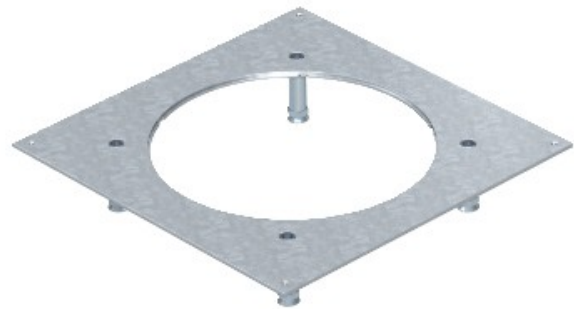
Electric Automation
Automation specialists

Référence: DUG 350-3R7SL130

Code: 7400545

couvercle de montage, p. applications
lourdes taxes, 382,5x382,5, bande
galvanisée, DIN EN 10147, Acier, St

Achat de Electric Automation Network



Lourds de montage couvercle pour UZD350-3 pour l'installation de la tour de lourds cassette de taille nominale R7. Avec quatre lourds, des soutiens qui sont connectés à la fixation du couvercle et sont réglables en hauteur. Réglage de la hauteur de boulons avec écrous de blocage pour fixer la hauteur. L'installation de l'ouverture de 3 mm à encastrer pour plus tard découpage de blocage avec couvercle obturateur.