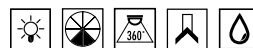


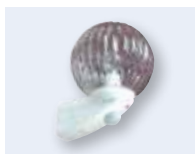
LUXOMAT® ALC-B-360



noir avec globe Oslo



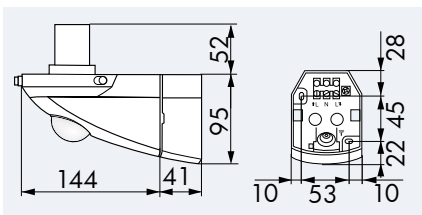
blanc



ALC-K-360 blanc
Verrine de
remplacement



ALC-K-360 noir
Verrine de
remplacement



CARACTERISTIQUES TECHNIQUES

- 230V~ ±10%
- 120°
- max. 10 m en approche trans-
versale par rapport au sens de
détection (tangential)
- IP44 / Classe II / CEE
- L 185x L 107x H 147 mm
- 25°C à +50°C
- Boîtier qualité supérieure,
PC UV-résistant

Source d'éclairage

- Lampe à incandescence de
100 W maximum ou lampe à
basse consommation d'énergie
E27

Canal 1 (commande de l'éclairage)

- 1000 W, cosφ = 1
500 W, cosφ = 0,5
- 4 sec. - 10 min.
- 2 - 2000 Lux

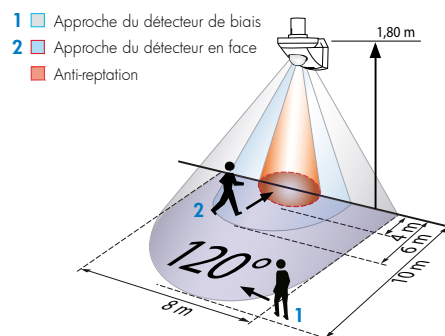
Verrines (Cf. page 22)



INFORMATIONS PRODUITS

- Pied Support de Globe PSG LUXOMAT® ALC-B-360 équipé d'un détecteur de mouvements et d'un interrupteur crépusculaire conçu pour l'emploi d'ampoules incandescentes ou fluo-compactes à douille E27.
- Librement combinable avec 17 verrines SV différentes – voir ci-après!
- Angle de détection vertical de 360° et horizontal de 120°
- Montage mural ou sur angle saillant
- Socle d'embrochage, montage rapide d'une main
- Possibilité de raccorder d'autres luminaires qui seront commutés de la même façon que le luminaire maître
- Exemples d'application: entrées, garages, terrasses, balcons et voies d'accès aux immeubles

► Schémas de raccordement: p. 78, 79!



ACCESSOIRES (EN OPTION)

ALC-ES Socle d'angle pour montage sur angle saillant



blanc

noir

Verrine de remplacement ALC-K



transparent

Tableau énergétique et environnemental, cf. page 15

Désignation	Couleur	N°-Article
ALC-B-360 PSG avec détecteur de mouvements	blanc	91301
ALC-B-360 PSG avec détecteur de mouvements	noir	91321
ALC-K-360 Y compris le globe de cristal (marchandise pour opération promotionnelle)	blanc	91306
ALC-K-360 Y compris le globe de cristal (marchandise pour opération promotionnelle)	noir	91326
Accessoires (en option)		
ALC-ES Socle d'angle	blanc	91305
ALC-ES Socle d'angle	noir	91325
Verrine de remplacement ALC-K	transparent	94115