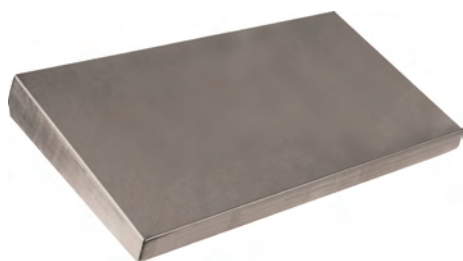




Armoires au sol accessoires

MSST, Toit de protection inox



Description: Offre une protection supplémentaire aux armoires Ne permet plus l'accouplage de 2 armoires
Légèrement incliné

Matériel: AISI 304:AISI 316L inox brossé 1,5 mm **Finition:** 240 s inox brossé (0,5 micron)

L	P	Num. Produit AISI 304	Num. Produit AISI 316L
600	400	MSST0640	MSST0640-316*
	500	MSST0650	MSST0650-316*
	600	MSST0660	MSST0660-316*
800	400	MSST0840	MSST0840-316*
	500	MSST0850	MSST0850-316*
	600	MSST0860	MSST0860-316*
1000	400	MSST1040	MSST1040-316*
	500	MSST1050	MSST1050-316*
	600	MSST1060	MSST1060-316*
1200	400	MSST1240	MSST1240-316*
	500	MSST1250	MSST1250-316*
	600	MSST1260	MSST1260-316*
1600	400	MSST1640	MSST1640-316*

* Délais sur demande

MCUK, Anneaux de levage



Description: Pour soulever l' armoire en même temps que le cadre supérieur à câbles, d' une hauteur de 200 mm. Montés directement sur le cadre de l' armoire, il permet de libérer le MCU de toute tension. Les MCU de 300 mm de haut doivent être soulevés séparément.

Unité de livraison: 4 anneaux avec écrous de levage conformes aux normes de levage DIN 580.

Num. Produit

MCUK04

LE Multi-Flex, Anneaux de levage



Description: Filetage M12. À monter directement sur les coins de cadre de l' armoire. Répond aux normes de levage DIN 580.

Charge maximum: 3400N par anneau de levage avec un angle maximum de 45°. Suivre instructions Eldon

Unité de livraison: 2 pièces

Description	Num. Produit
Anneaux de levage acier zingué	LE9301
Anneaux de levage inox	LE9301SS
Anneaux de levage Multi-K I	LE9301K

LC, Equerres de levage



Description: Conçues pour répartir le poids de deux armoires juxtaposées, lors du levage. A utiliser avec le kit CCM.

Matériel: Acier zingué 5mm.

Unité de livraison: 4 pièces avec le matériel de montage.

Num. Produit

LC12

CCB, Équerres de fixation murale



Description: Pour fixer les armoires au mur en plaçant les vis M12 au sommet. Empêche les armoires de tomber, sur des bateaux par exemple.

Unité de livraison: 2 pièces

Description	Num. Produit
	CCB02
pour MultiK	CCB02K