

Transformateur de sécurité VC 16/2/6



Photo de la ref. VC 16/2/18

Avantages

Structure minimale avec une puissance élevée

Également fourni avec une tension de sortie double pour la commutation en série ou en parallèle

Protection durable contre la corrosion, valeur d'isolation élevée et fiabilité électrique la plus élevée par scellement intégral à la résine de coulée XtraDenseFill

Corps de bobine dans une technique à 2 chambres

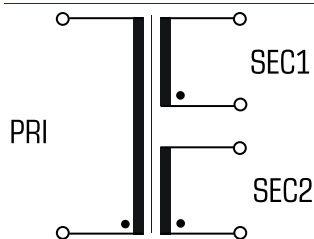
Matériel de scellement à extinction automatique

Applications

Comme transformateur secteur pour l'adaptation de la tension l'isolation électrique simplifiée.

Comme un transformateur de sécurité pour un isolement électrique sûr entre l'entrée et la sortie. Grâce à la limitation de la tension de sortie, le transformateur convient pour la conception de circuits SELV et PELV.

Schéma de principe



Normes

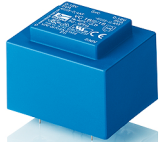


Transformateur de sécurité
selon: VDE 0570 partie 2-6, DIN EN 61558-2-6, EN 61558-2-6, IEC 61558-2-6, UL 5085-1/-2, CSA 22.2 No.66

Certifications



ENEC 10 (VDE), UL 5085-1/-2, CSA 22.2 No.66



Transformateur de sécurité VC 16/2/6

Type	VC 16/2/6	
données électriques	Données d'entrée	
	Tension nominale d'entrée	230 V CA
	Fréquence nominale	50 - 60 Hz
	Données sortie	
	Tension de sortie nominale	2 x 6 V CA
	Puissance nominale	16,0 VA
	Tension à vide (env. facteur x)	1,24
	Perte à vide (typ.)	1,80 W
	Degré d'efficacité	76 %
	Normes	
Classification	Transformateur de sécurité	
Admission		
Agréments	cURus, ENEC (VDE)	
Environnement		
Température ambiante max.	40 °C	
Sécurité et protection		
Type	scellé	
Classe du système d'isolation	VDE=B, UL=class 105	
Indice de protection	IP 00	
Classe de sécurité (préparée)	II	
Résistance aux courts-circuits	non tenue aux courts-circuits	
Données de commandes		
Numéro de commande	VC 16/2/6	

Type	VC 16/2/6
données mécaniques	
Raccordement et montage	
Terminaux	plot dans carte imprimée
Dimensions et poids	
Broche (ø)	0,8 mm
Type de noyau	EI 54/18,8
Poids	0,42 kg

