

# Transformateur de commande et de séparation des circuits STE 1000/4/23

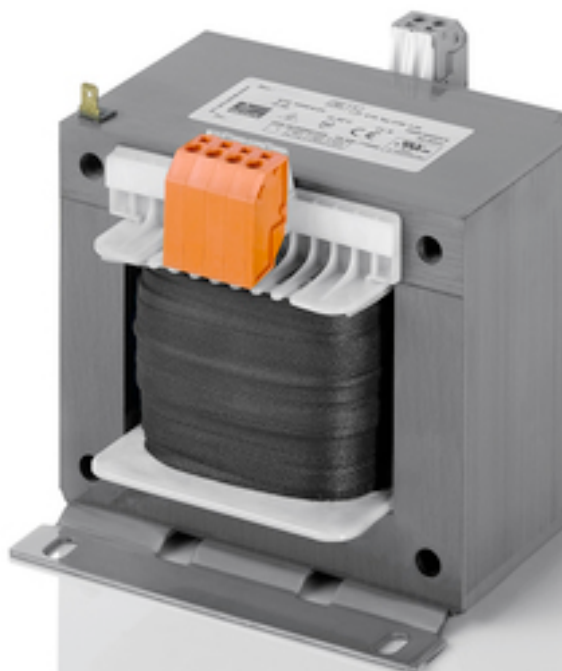


Photo de la ref. STE 1000/4/23

## Avantages

Très bon comportement de démarrage grâce à des courants de démarrage réduits

Densité de puissance élevée grâce à un design compact

Prises côté primaire jusqu'à  $\pm 5\%$  permettant l'adaptation de la tension

Très bonne protection contre la corrosion et faible développement du bruit grâce à l'imprégnation sous vide BLOCKIMPEX

Durée de câblage réduite grâce aux bornes à ressort

Bornes de connexion protégées contre les contacts, conformément à la norme UVV BGV A3

Fixation simplifiée à l'aide d'une semelle métallique robuste munie d'orifices oblongs

Jusqu'à 250 VA avec semelle combinée pour un montage à vis et sur rail DIN

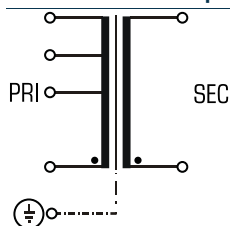
## Applications

Comme un transformateur de commande pour un isolement électrique sûr entre l'entrée et la sortie.

Comme un transformateur de séparation des circuits pour un isolement électrique sûr entre l'entrée et la sortie.

Comme un transformateur de sécurité pour un isolement électrique sûr entre l'entrée et la sortie.

## Schéma de principe



## Normes



Transformateur de commande  
selon: VDE 0570 partie 2-2, DIN EN 61558-2-2, EN 61558-2-2, IEC 61558-2-2, UL 5085-1/-2, CSA 22.2 No.66  
transformateur de séparation des circuits  
selon: VDE 0570 partie 2-4, DIN EN 61558-2-4, EN 61558-2-4, IEC 61558-2-4, UL 5085-1/-2, CSA 22.2 No.66

## Certifications



UL 5085-1/-2, CSA 22.2 No.66



# Transformateur de commande et de séparation des circuits STE 1000/4/23

Type	STE 1000/4/23
<b>données électriques</b>	
Données d'entrée	
Tension nominale d'entrée	400 V CA
Entrée aux prises	±5 %
Fréquence nominale	50 - 60 Hz
Données sortie	
Tension de sortie nominale	230 V CA
Puissance nominale VDE (DB cos phi=1)	1000 VA
Puissance nominale VDE (KB cos phi=0,5)	5000 VA
Tension à vide (env. facteur x)	1,02
Degré d'efficacité	94 %
<b>Normes</b>	
Classification	Transformateur de commande et de séparation des circuits
<b>Admission</b>	
Agréments	cURus
<b>Environnement</b>	
Température ambiante max.	40 °C
Méthode de refroidissement	refroidissement naturel
<b>Sécurité et protection</b>	
Type	nu
Classe du système d'isolation	VDE=B, UL=class 130
Indice de protection	IP 00
Classe de sécurité (préparée)	I
Résistance aux courts-circuits	non tenue aux courts-circuits
<i>Protection aux courts-circuits et protection aux surcharge *</i>	
Plage de paramètres	2,50 - 4,00 A
Valeurs de paramètres	2,60 A
<b>Données de commandes</b>	
<b>Numéro de commande</b>	<b>STE 1000/4/23</b>

Type	STE 1000/4/23
<b>données mécaniques</b>	
Raccordement et montage	
Méthode de fixation	plaque de base
Terminaux	CAGE CLAMP, PE 6,3 x 0,8
Vis de fixation	M6
<b>Dimensions et poids</b>	
Poids	13,10 kg

