

Transformateur de sécurité PT 13/1/6



Avantages

Structure minimale avec une puissance élevée

Protection intégrée contre les surcharges via PTC en entrée

Également fourni avec une tension de sortie double pour la commutation en série ou en parallèle

Protection durable contre la corrosion, valeur d'isolation élevée et fiabilité électrique la plus élevée par scellement intégral à la résine de coulée XtraDenseFill

Corps de bobine dans une technique à 2 chambres

Matériel de scellement à extinction automatique

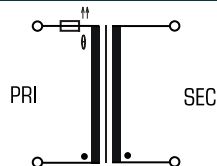
Montage gain de place grâce à la fixation à vis supplémentaire dans la plaque de fond

Applications

encapsulé, enrobé, portable, PRI 230 V CA, SEC 100 - 400 VA, 230 V CA

Comme un transformateur de sécurité pour un isolement électrique sûr entre l'entrée et la sortie.

Schéma de principe



Normes

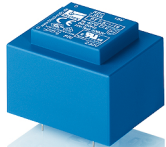


Transformateur de sécurité
selon: VDE 0570 partie 2-6, DIN EN 61558-2-6, EN 61558-2-6, IEC
61558-2-6

Certifications



ENEC 10 (VDE), UL 5085-1/-2, CSA 22.2 No.66



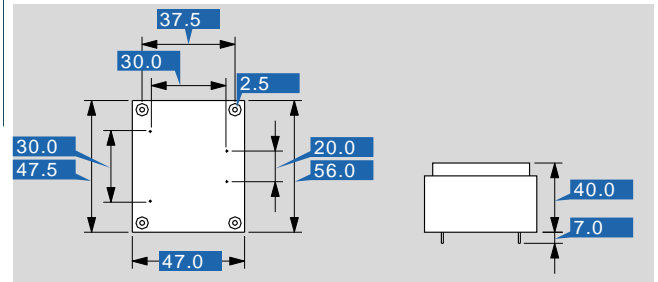
Transformateur de sécurité PT 13/1/6

données électriques

Type	PT 13/1/6
Données d'entrée	
Tension nominale d'entrée	230 V CA
Fréquence nominale	50 - 60 Hz
Données sortie	
Tension de sortie nominale	6 V CA
Puissance nominale	13,0 VA
Tension à vide (env. facteur x)	1,23
Perte à vide (typ.)	1,30 W
Degré d'efficacité	73 %
Normes	
Classification	Transformateur de sécurité
Admission	
Agréments	cURus, ENEC (VDE)
Environnement	
Température ambiante max.	40 °C
Sécurité et protection	
Type	scellé
Classe du système d'isolation	VDE-E, UL-class 105
Indice de protection	IP 00
Classe de sécurité (préparée)	II
Résistance aux courts-circuits	protection conditionnée contre les courts-circuits
Données de commandes	
Numéro de commande	PT 13/1/6

données mécaniques

Type	PT 13/1/6
Raccordement et montage	
Terminaux	Plot dans carte imprimée
Dimensions et poids	
Broche (ø)	0,8 mm
Type de noyau	EI 54/18,8
Poids	0,42 kg



sous réserve de modification