

Transformateur variable gamme **ESS 110**



Avantages

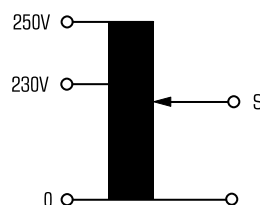
- Réglage continu de la tension alternative de zéro à la valeur maximale
- Nettoyage automatique des pistes de contact détachées
- Montage sur semelle à 4 points
- Boutons de réglage et cadrans disponibles en option

Applications

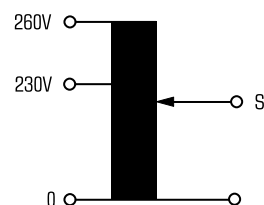
Autotransformateur variable rotatif pour le réglage en continu de tensions ou des courants sous charge.

Schéma de principe

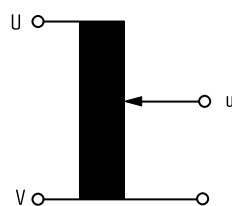
Serie 100



Serie 300



Serie 9000

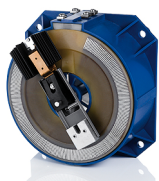


Normes



Transformateur variable
selon: VDE 0552

Certifications



Transformateur variable gamme ESS 110

données électriques

Type	ESS 110
Données d'entrée	
Fréquence nominale	50 - 60 Hz
Tension nominale d'entrée	230 V CA
Données sortie	
Angle de rotation	320 °
Tension de sortie nominale	0...230/250 V CA
Courant de sortie nominal	10,00 A
Environnement	
Température ambiante max.	45 °C
Sécurité et protection	
Classe du système d'isolation	B
Indice de protection	IP 00
Axe de commande de la tension d'essai	4 kV
Données de commandes	
Numéro de commande	ESS 110

données mécaniques

Type	ESS 110
Raccordement et montage	
Méthode de fixation	Fixation par bride 4 points
Terminaux	borne à vis
Dimensions et poids	
Poids	7,80 kg
Accessoires	
Echelle (en option)	SK/120
Molette (en option)	50/8-1

