

Transformateur de sécurité EP 7,5/6

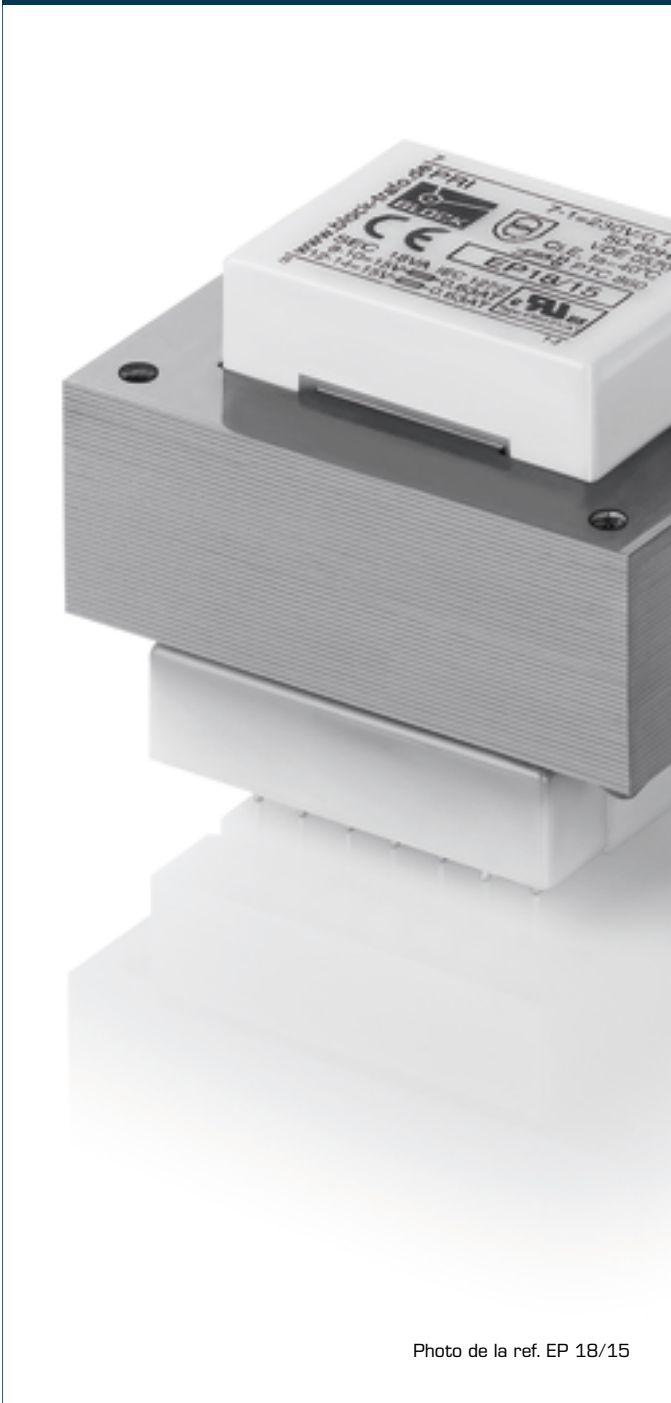


Photo de la ref. EP 18/15

Avantages

Structure minimale avec une puissance élevée

Tension de sortie double pour la commutation en série ou en parallèle

Très bonne protection contre l'humidité et faible développement du bruit grâce à l'imprégnation sous vide BLOCKIMPEX

Corps de bobine de sécurité clos dans une technique à 2 chambres

Protection contre les contacts sur le circuit imprimé via des barrettes de broches à souder couvertes

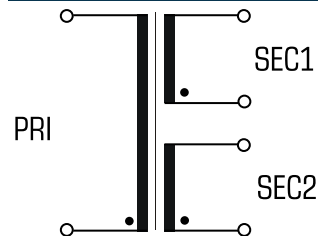
Technique de raccordement stable avec broches à souder pour câble rond injectées

Possibilité de montage supplémentaire via les trous dans le noyau

Applications

Comme un transformateur de sécurité pour un isolement électrique sûr entre l'entrée et la sortie. Grâce à la limitation de la tension de sortie, le transformateur convient pour la conception de circuits SELV et PELV.

Schéma de principe



Normes



Transformateur de sécurité
selon: VDE 0570 partie 2-6, DIN EN 61558-2-6, EN 61558-2-6, IEC
61558-2-6

Certifications



Transformateur de sécurité EP 7,5/6

Type		EP 7,5/6
données électriques	Données d'entrée	
	Tension nominale d'entrée	230 V CA
	Fréquence nominale	50 - 60 Hz
	Données sortie	
	Puissance nominale	7,5 VA
	Tension de sortie nominale	2 x 6 V CA
	Tension à vide (env. facteur x)	1,38
	Perte à vide (typ.)	2,00 W
	Degré d'efficacité	62 %
	Normes	
Classification	Transformateur de sécurité	
Environnement		
Température ambiante max.	40 °C	
Sécurité et protection		
Type	nu	
Classe du système d'isolation	E	
Indice de protection	IP 00	
Classe de sécurité (préparée)	II	
Résistance aux courts-circuits	non tenue aux courts-circuits	
Protection contre la surcharge	Typ PTC 880 (accessoire - livrable sur demand)	
Données de commandes		
Numéro de commande	EP 7,5/6	

Type		EP 7,5/6
données mécaniques	Raccordement et montage	
	Méthode de fixation	ouverture dans le coeur
	Terminaux	Plots pour carte imprimé
	Dimensions et poids	
Type de noyau	EI 48/16,5	
Poids	0,25 kg	

