

Transformateur de sécurité EP 18/15

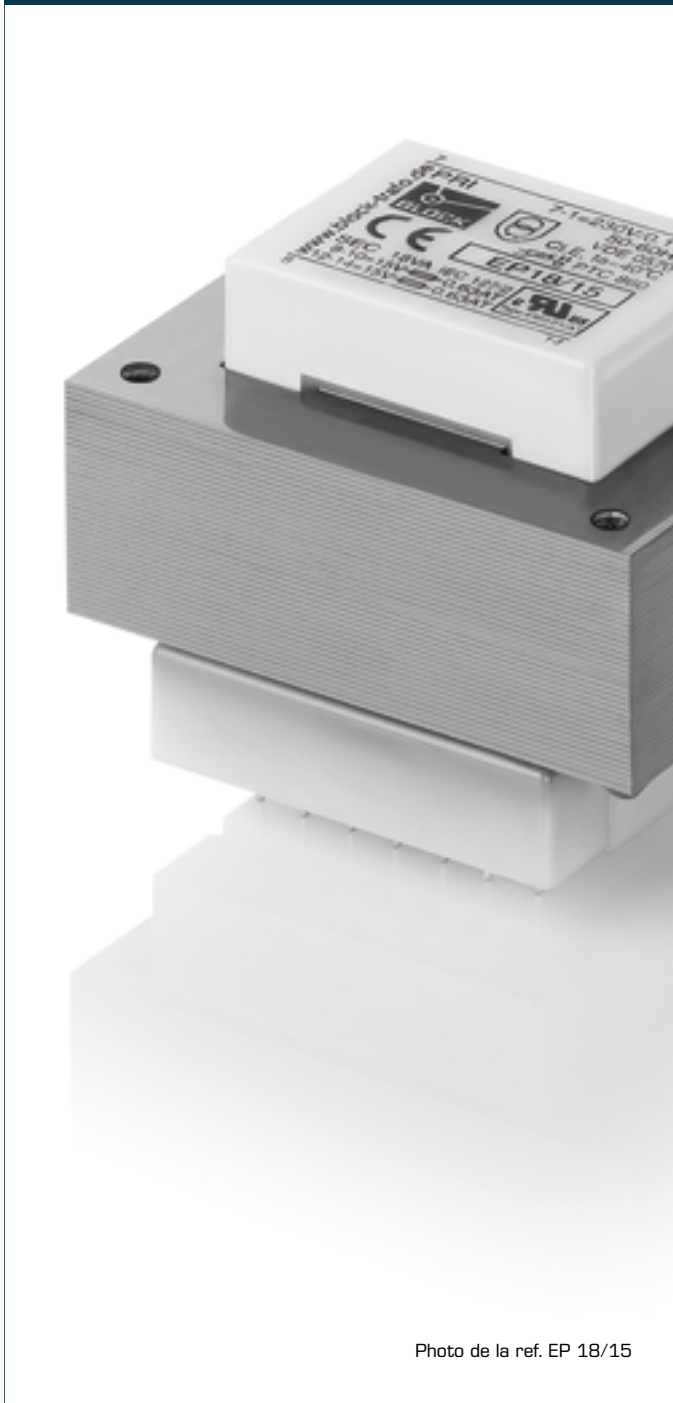


Photo de la ref. EP 18/15

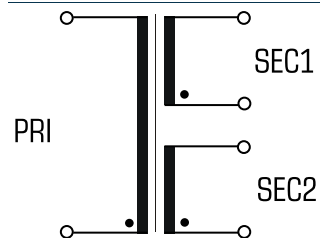
Avantages

- Structure minimale avec une puissance élevée
- Tension de sortie double pour la commutation en série ou en parallèle
- Très bonne protection contre l'humidité et faible développement du bruit grâce à l'imprégnation sous vide BLOCKIMPEX
- Corps de bobine de sécurité clos dans une technique à 2 chambres
- Protection contre les contacts sur le circuit imprimé via des barrettes de broches à souder couvertes
- Technique de raccordement stable avec broches à souder pour câble rond injectées
- Possibilité de montage supplémentaire via les trous dans le noyau

Applications

Comme un transformateur de sécurité pour un isolement électrique sûr entre l'entrée et la sortie. Grâce à la limitation de la tension de sortie, le transformateur convient pour la conception de circuits SELV et PELV.

Schéma de principe



Normes



Transformateur de sécurité
selon: VDE 0570 partie 2-6, DIN EN 61558-2-6, EN 61558-2-6, IEC
61558-2-6

Certifications



Transformateur de sécurité EP 18/15

Type		EP 18/15
données électriques	Données d'entrée	
	Tension nominale d'entrée	230 V CA
	Fréquence nominale	50 - 60 Hz
	Données sortie	
	Puissance nominale	18,0 VA
	Tension de sortie nominale	2 x 15 V CA
	Tension à vide (env. facteur x)	1,18
	Perte à vide (typ.)	2,70 W
	Degré d'efficacité	72 %
	Normes	
Classification	Transformateur de sécurité	
Environnement		
Température ambiante max.	40 °C	
Sécurité et protection		
Type	nu	
Classe du système d'isolation	E	
Indice de protection	IP 00	
Classe de sécurité (préparée)	II	
Résistance aux courts-circuits	non tenue aux courts-circuits	
Protection contre la surcharge	Typ PTC 860 (accessoire - livrable sur demand)	
Données de commandes		
Numéro de commande	EP 18/15	

Type		EP 18/15
données mécaniques	Raccordement et montage	
	Méthode de fixation	ouverture dans le coeur
	Terminaux	Plots pour carte imprimé
	Dimensions et poids	
	Type de noyau	EI 60/21
Poids	0,48 kg	

