

Autotransformateur AT3 10-22/23-4

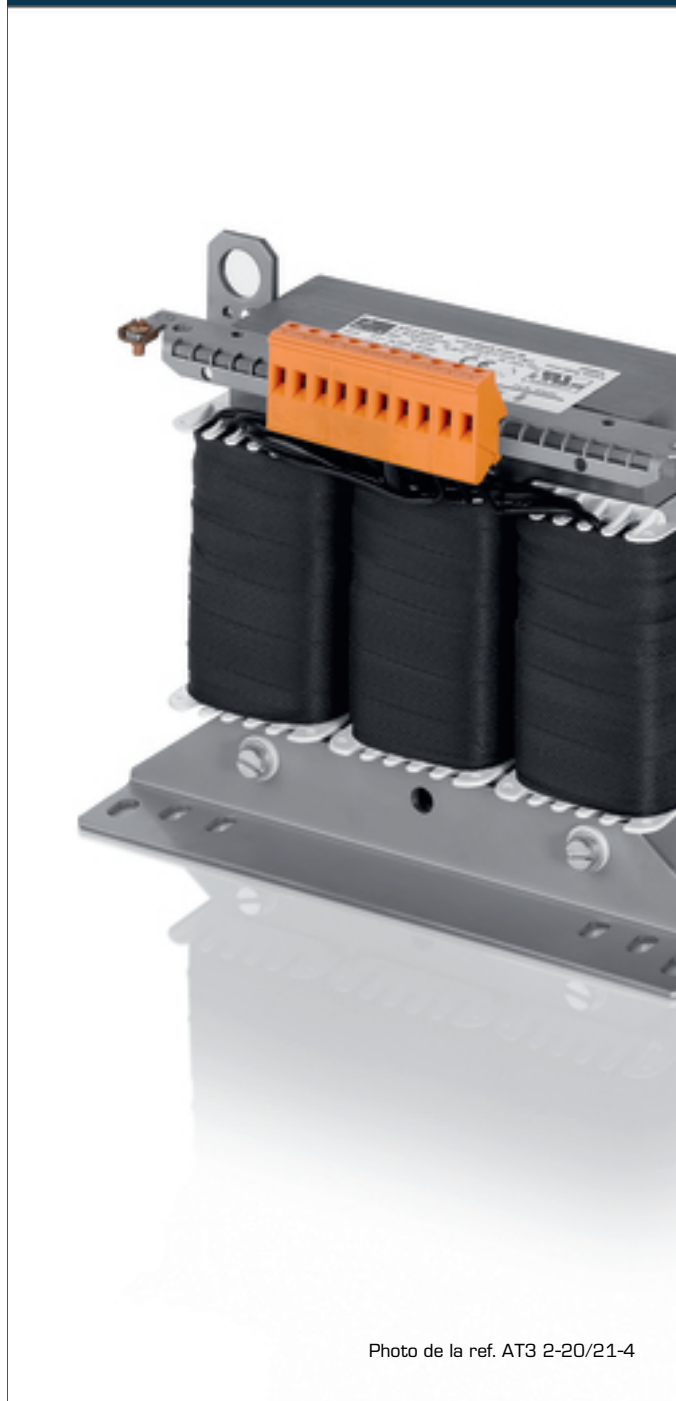


Photo de la ref. AT3 2-20/21-4

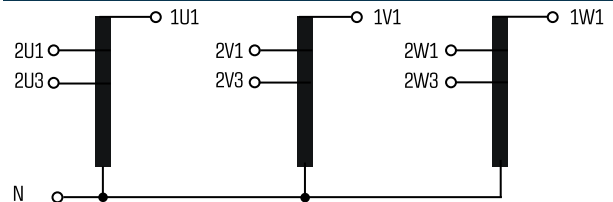
Avantages

Poids et encombrement faibles (contrairement aux transformateurs d'isolement)
Degré d'efficacité très élevé
Fonctionnement inverse possible
Technique de montage brevetée pour réduire les pertes de chaleur
Très bonne protection contre la corrosion et faible développement du bruit grâce à l'imprégnation sous vide BLOCKIMPEX
Bornes de connexion à vis fixées, protégées contre les contacts, conformément à la norme UVV BGV A3
Rail de fixation multifonction avec 12 orifices oblongs
Rail de fixation élargi pour faciliter le montage par le haut
Anneaux de levage intégrés

Applications

Autotransformateur permettant l'adaptation de la tension en entrée et en sortie sans nécessiter d'isolation électrique.

Schéma de principe



Normes

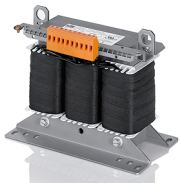


Autotransformateur
selon: VDE 0570 partie 2-13, DIN EN 61558-2-13, EN 61558-2-13,
IEC 61558-2-13, UL 5085-1/-2, CSA 22.2 No.66

Certifications



UL 5085-1/-2, CSA 22.2 No.66



Autotransformateur AT3 10-22/23-4

Type	AT3 10-22/23-4
données électriques	
Données d'entrée	
Tension nominale d'entrée	3 x 220/230 V CA
Fréquence nominale	50 - 60 Hz
Données sortie	
Tension de sortie nominale	3 x 400 V CA
Puissance nominale	10000 VA
Couplage	YNa0
Degré d'efficacité	94 %
Admission	
Agréments	cURus
Environnement	
Température ambiante max.	40 °C
Sécurité et protection	
Type	nu
Classe du système d'isolation	F
Indice de protection	IP 00
Classe de sécurité (préparée)	I
Résistance aux courts-circuits	non tenue aux courts-circuits
Tension d'essai	4000 V CA, 50 Hz
Données de commandes	
Numéro de commande	AT3 10-22/23-4

Type	AT3 10-22/23-4
données mécaniques	
Raccordement et montage	
Méthode de fixation	Platine de fixation
Terminaux	Bornes à vis
Vis de fixation	M8
Dimensions et poids	
Poids	42,40 kg
Type de noyau	3 UI 150/77

