

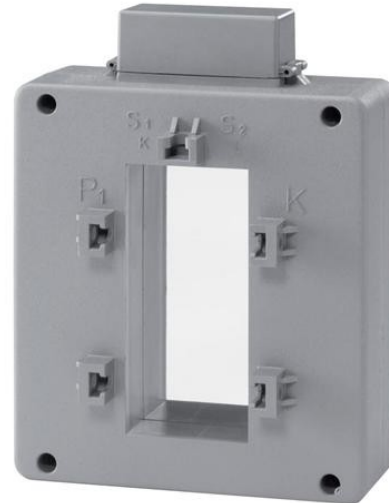


**Electric Automation**  
Automation specialists

Référence: CT6/600  
Code: 2CSG421170R1101

CT6 / 600 Transformateur de courant

Achat de Electric Automation Network



CT6/600 est utilisé pour transformer les courants primaires.. /5A secondaires courants pour les c de.un. instruments de mesure

La commande

EAN:	8012542605904
Quantité D'Ordre Minimum:	1 pièce
Tarif Des Douanes, Numéro:	85043121

Dimensions

Le Produit Net De La Largeur:	0.090m
Le Produit Net De La Hauteur:	0.135m
Le Produit Net De La Profondeur:	0.145m
Produit Poids Net:	0.569kg

Conteneur D'Informations

Paquet Niveau 1 Unités:	1 pièce
Paquet Niveau 1 Largeur:	0.121 m
Paquet De Niveau 1 De La Hauteur:	0.061 m
Paquet Niveau 1 Durée:	De 0,105 m
Paquet Niveau 1 Poids Brut:	1 kg

Paquet Niveau 1 EAN:	8012542605904
Paquet Niveau 2 Unités:	1 pièce
Paquet De Niveau 2, Poids Brut:	0.430 kg

## Technique

Type De Montage:	Par le biais de primaires
Câble À Utiliser:	Câble et la barre Horizontale
Section Du Câble:	50 mm
Nominale De La Croix-Section:	60 x 20 mm
Courant Nominal Au Primaire ( $I_{e_{pn}}$ ):	600

## De l'environnement

RoHS Status:	Suite à la Directive européenne 2002/95/CE de la commission du 18 août 2005 et modification
--------------	---

## Les certificats et les Déclarations (Numéro de Document de l')

Déclaration de Conformité CE:	ITSCE115CT
La Directive RoHS De L'Information:	2CSC445004K0201

## Les Classifications

Objet Code De Classification:	T
ETIM 4:	EC002048 - transformateur de Courant
ETIM 5:	EC002048 - transformateur de Courant