

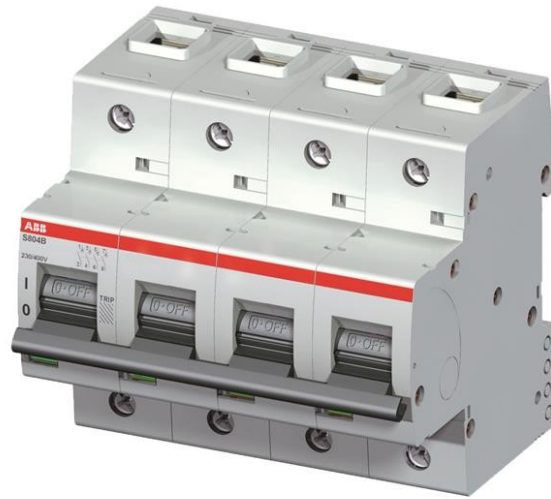


**Electric Automation**  
Automation specialists

Référence: S804B-B100  
Code: 2CCS814001R0825

Circuit haute performance S804B-B100  
Disjoncteur

Achat de Electric Automation Network



Le S804B-B100 est un 4 pôles Haute Performance disjoncteur avec B-caractéristique, avec cage terminal et un courant nominal de 100 A. C'est une limitation de courant de l'appareil avec un maximum de capacité de rupture de 16kA à 230/400V. Il peut être utilisé pour des tensions allant jusqu'à 230/400V. Il dispose de deux différents mécanismes de déclenchement, la thermique et l'appareil de déclenchement pour la protection de surcharge et de la electromechanic mécanisme de déclenchement pour la protection de court-circuit. Le S804B-B100 conforme à la norme CEI/EN 60947-2 et EN 60898-1 et permet l'utilisation à des fins résidentielles, commerciales et industrielles. Il a de nombreuses autorisations, il peut donc être utilisé dans le monde entier. La vaste gamme d'accessoires qui rend l'utilisation de S804B-B100 plus à l'aise. En raison de la rapide arc extinction de S804B-B100 votre demande sera sécurisé.

La commande

EAN:	7612271416720
Quantité D'Ordre Minimum:	1 pièce
Tarif Des Douanes, Numéro:	85362020

Dimensions

Le Produit Net De La Largeur:	106mm
Le Produit Net De La Profondeur:	82.5mm
Le Produit Net De La Hauteur:	95mm
Produit Poids Net:	0.98kg

## Conteneur D'Informations

Paquet Niveau 1 Unités:	1 pièce
Paquet Niveau 1 Largeur:	105 mm
Paquet Niveau 1 Durée:	111 mm
Paquet De Niveau 1 De La Hauteur:	99 mm
Paquet Niveau 1 Poids Brut:	1.01 kg
Paquet Niveau 1 EAN:	7612271416720
Paquet Niveau 2 Unités:	1 pièce
Paquet Niveau 2 Hauteur:	0,92 mm
Paquet De Niveau 2, Poids Brut:	1.1 kg

## De l'environnement

Température De L'Air Ambiant:	Fonctionnement -25 ... +60 °C De Stockage -40 ... +70 °C
RoHS Status:	Suite à la Directive européenne 2002/95/CE de la commission du 18 août 2005 et modification

## Technique

Normes:	LA NORME CEI/EN 60947-2 IEC/EN 60898-1
Nombre de Pôles:	4
Déclenchement Caractéristique:	B
Courant Nominal ( $I_{eN}$ ):	100
Tension Nominale D'Utilisation:	230/400 V AC 75 V DC
La Perte De Puissance:	à la puissance Nominale de Conditions d'Exploitation par Pôles 8 W
Tension Nominale D'Isolation ( $U_i$ ):	440 V AC
Fréquence nominale (f):	50 / 60 Hz
Tension De Court-Circuit De La Capacité ( $I_{eCN}$ ):	10 kA
Nominale Ultime En Court-Circuit Pouvoir De Coupure ( $I_{cu}$ ):	(230 / 400 V AC) 16 kA
Service Nominal De Court-Circuit Pouvoir De Coupure ( $I_{cs}$ ):	(230 / 400 V AC) 10 kA
Catégorie De Surtension:	III
Degré De Pollution:	3
Nominale De Tenue Aux Impulsions De Tension ( $U_{imp}$ ):	4 kV
Matériel De Logement:	L'isolation du groupe I, RAL 7035
Le Contact De L'Indication De Position:	SUR / OFF / VOYAGE
Degré de Protection:	acc. à IEC 60529 IP20

Remarques:	Connexion de haut et en bas La connexion avec CU seulement IP40 dans boîtier avec couvercle Cage terminal avec captille vis
Type De Terminal:	Bornes À Vis
La Connexion De La Capacité:	Flexible de 1 ... 50 mm <sup>2</sup> Flexible Brin 1 ...70 mm <sup>2</sup>
Couple De Serrage:	3,5 N·m
Recommandé Tournevis:	Cruciforme pozidriv 2
Montage sur Rail DIN:	TH35-15 (35 x 15 mm Rail de Montage) acc. à la norme IEC 60715 TH35-7.5 (35 x 7,5 mm Rail de Montage) acc. à la norme IEC 60715
Position De Montage:	Tout

### Les certificats et les Déclarations (Numéro de Document de l')

Déclaration de Conformité CE:	2CCC413016D060
La Directive RoHS De L'Information:	2CCC413008D0204

### Les Classifications

ETIM 4:	EC000042 - Miniature circuit breaker (MCB)
ETIM 5:	EC000042 - Miniature circuit breaker (MCB)
Objet Code De Classification:	F