

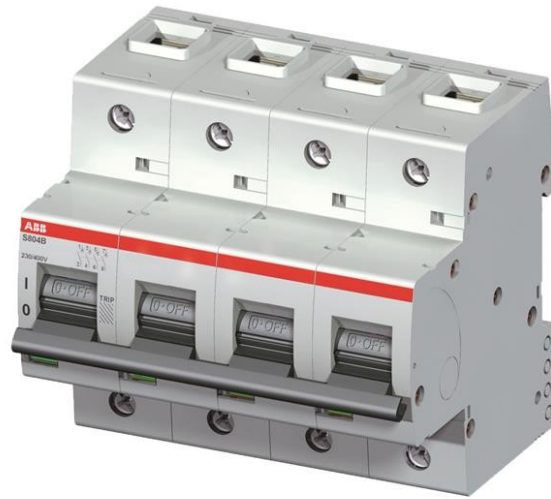


Electric Automation
Automation specialists

Référence: S804B-B80
Code: 2CCS814001R0805

Circuit haute performance S804B-B80
Disjoncteur

Achat de Electric Automation Network



Le S804B-B80 est un 4 pôles Haute Performance disjoncteur avec B-caractéristique, avec cage terminal et un courant nominal de 80 A. C'est une limitation de courant de l'appareil avec un maximum de capacité de rupture de 16kA à 230/400V. Il peut être utilisé pour des tensions allant jusqu'à 230/400V. Il dispose de deux différents mécanismes de déclenchement, la thermique et l'appareil de déclenchement pour la protection de surcharge et de la electromechanic mécanisme de déclenchement pour la protection de court-circuit. Le S804B-B80 conforme à la norme CEI/EN 60947-2 et EN 60898-1 et permet l'utilisation à des fins résidentielles, commerciales et industrielles. Il a de nombreuses autorisations, il peut donc être utilisé dans le monde entier. La vaste gamme d'accessoires qui rend l'utilisation de S804B-B80 plus à l'aise. En raison de la rapide arc extinction de S804B-B80 votre demande sera sécurisé.

La commande

EAN:	7612271416683
Quantité D'Ordre Minimum:	1 pièce
Tarif Des Douanes, Numéro:	85362020

Dimensions

Le Produit Net De La Largeur:	106mm
Le Produit Net De La Profondeur:	82.5mm
Le Produit Net De La Hauteur:	95mm
Produit Poids Net:	0.98kg

Conteneur D'Informations

Paquet Niveau 1 Unités:	1 pièce
Paquet Niveau 1 Largeur:	105 mm
Paquet Niveau 1 Durée:	111 mm
Paquet De Niveau 1 De La Hauteur:	99 mm
Paquet Niveau 1 Poids Brut:	1.01 kg
Paquet Niveau 1 EAN:	7612271416683
Paquet Niveau 2 Unités:	1 pièce
Paquet Niveau 2 Hauteur:	0,92 mm
Paquet De Niveau 2, Poids Brut:	1.1 kg

De l'environnement

Température De L'Air Ambient:	Fonctionnement -25 ... +60 °C De Stockage -40 ... +70 °C
RoHS Status:	Suite à la Directive européenne 2002/95/CE de la commission du 18 août 2005 et modification

Technique

Normes:	LA NORME CEI/EN 60947-2 IEC/EN 60898-1
Nombre de Pôles:	4
Déclenchement Caractéristique:	B
Courant Nominal (I_{eN}):	80 Un
Tension Nominale D'Utilisation:	230/400 V AC 75 V DC
La Perte De Puissance:	à la puissance Nominale de Conditions d'Exploitation par Pôles 6.4 W
Tension Nominale D'Isolation (U_i):	440 V AC
Fréquence nominale (f):	50 / 60 Hz
Tension De Court-Circuit De La Capacité (I_{eCN}):	10 kA
Nominale Ultime En Court-Circuit Pouvoir De Coupure (I_{cu}):	(230 / 400 V AC) 16 kA
Service Nominal De Court-Circuit Pouvoir De Coupure (I_{cs}):	(230 / 400 V AC) 10 kA
Catégorie De Surtension:	III
Degré De Pollution:	3
Nominale De Tenue Aux Impulsions De Tension (U_{imp}):	4 kV
Matériel De Logement:	L'isolation du groupe I, RAL 7035
Le Contact De L'Indication De Position:	SUR / OFF / VOYAGE
Degré de Protection:	acc. à IEC 60529 IP20

Remarques:	Connexion de haut et en bas La connexion avec CU seulement IP40 dans boîtier avec couvercle Cage terminal avec captille vis
Type De Terminal:	Bornes À Vis
La Connexion De La Capacité:	Flexible de 1 ... 50 mm ² Flexible Brin 1 ...70 mm ²
Couple De Serrage:	3,5 N·m
Recommandé Tournevis:	Cruciforme pozidriv 2
Montage sur Rail DIN:	TH35-15 (35 x 15 mm Rail de Montage) acc. à la norme IEC 60715 TH35-7.5 (35 x 7,5 mm Rail de Montage) acc. à la norme IEC 60715
Position De Montage:	Tout

Les certificats et les Déclarations (Numéro de Document de l')

Déclaration de Conformité CE:	2CCC413016D060
La Directive RoHS De L'Information:	2CCC413008D0204

Les Classifications

ETIM 4:	EC000042 - Miniature circuit breaker (MCB)
ETIM 5:	EC000042 - Miniature circuit breaker (MCB)
Objet Code De Classification:	F