

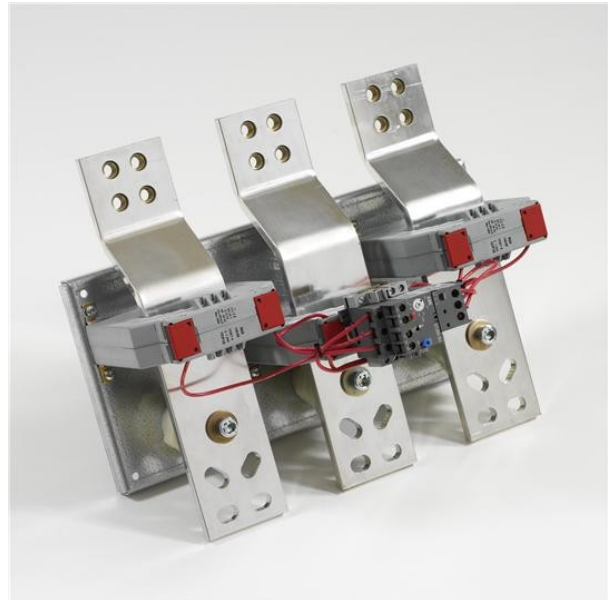


Electric Automation
Automation specialists

Référence: E1250
Code: 1SFA739001R1000

E1250DU-1250 RELAIS SURCHARGE

Achat de Electric Automation Network



Électroniques relais de surcharge, adapté pour une classe de 10E, 20E ou 30E

+
-

Lorsqu'il est Utilisé (comme une pièce de rechange pour les "Produits")

| Identificateur de | Description | Qté | Unité De Mesure |
|---------------------------|----------------------------------|-----|-----------------|
| ACS 5000 Refroidi à l'Eau | E1250DU-1250 RELAIS DE SURCHARGE | 1 | pièce |
| ACS 6000 | E1250DU-1250 RELAIS DE SURCHARGE | 1 | pièce |

La commande

| | |
|----------------------------|---------------|
| EAN: | 7320500256343 |
| Quantité D'Ordre Minimum: | 1 pièce |
| Tarif Des Douanes, Numéro: | 85389099 |

Dimensions

| | |
|----------------------------------|-------|
| Le Produit Net De La Largeur: | 425mm |
| Le Produit Net De La Hauteur: | 349mm |
| Le Produit Net De La Profondeur: | 252mm |

| | |
|--------------------|------|
| Produit Poids Net: | 10kg |
|--------------------|------|

Conteneur D'Informations

| | |
|-----------------------------|------|
| Paquet Niveau 1 Poids Brut: | 1 kg |
|-----------------------------|------|

Technique

| | |
|---|-------------------------------|
| Plage De Réglage: | 375...1250 A |
| Tension Nominale D'Utilisation: | Circuit principal à 1000 V AC |
| Courant Assigné Nominal (J_{e}): | 1250 A |
| Courant assigné nominal AC-3 (I_e): | (1000 V) 55 °C 1250 A |
| Fréquence nominale (f): | Circuit Principal 50/60 Hz |
| Nombre de Pôles: | 3 |
| Convient Pour: | AF1350;AF1650;AF1350T;AF1650T |

Techniques d'UL/CSA

| | |
|---|----------------------------|
| Exploitation maximale de la Tension UL/CSA: | Circuit principal 600 V AC |
| Intensité nominale UL/CSA: | 1250 A |

Les certificats et les Déclarations (Numéro de Document de l')

| | |
|-------------------------------|----------|
| Déclaration de Conformité CE: | 1SFA1-77 |
|-------------------------------|----------|

Les Classifications

| | |
|---------|----------|
| UNSPSC: | 39121500 |
|---------|----------|