

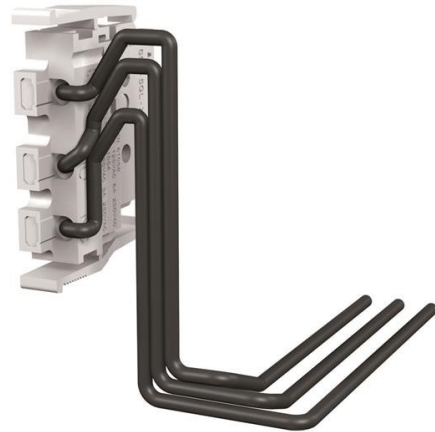


Electric Automation
Automation specialists

Référence: XT1
Code: 1SDA066426R1

AUX-C 3Q L 250Vac/dc XT1

Achat de Electric Automation Network



3 CONTACT INVERSEUR OUVERT-FERMÉ (À GAUCHE) V <(><<>> 250V AC-DC FILAIRE XT1

La commande

EAN:	8015644692667
Quantité D'Ordre Minimum:	1 pièce
Tarif Des Douanes, Numéro:	85389099

Dimensions

Produit Poids Net:	0.04kg
--------------------	--------

Conteneur D'Informations

Paquet Niveau 1 Unités:	1 pièce
Paquet Niveau 1 Largeur:	110 mm
Paquet De Niveau 1 De La Hauteur:	60 mm
Paquet Niveau 1 Durée:	140 mm
Paquet Niveau 1 Poids Brut:	0.06 kg
Paquet Niveau 1 EAN:	8015644692667

Des Informations Supplémentaires

Principale Du Produit Type:	Accessoires pour Tmax XT
Nom Du Produit:	Accessoires pour Disjoncteurs

Type De Produit:	ACC
Normes:	IEC 60947-2
Convient Pour:	XT1
Adapté pour une Classe de Produit:	SACE Tmax XT

Les certificats et les Déclarations (Numéro de Document de l')

Fiche De Données Techniques De L'Information:	1SDC210033D0202
Déclaration de Conformité CE:	1SDL000165R0009

Les Classifications

Objet Code De Classification:	Q
UNSPSC:	39120000