

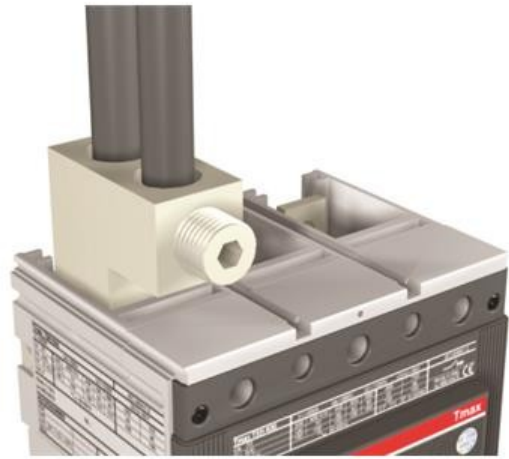


Electric Automation
Automation specialists

Référence: T6-S6
Code: 1SDA013957R1

800 8pcs T6 800-S6 de KIT FC CuAl

Achat de Electric Automation Network



Les BORNES de l'AVANT POUR CÂBLES EN CUIVRE-ALUMINIUM à QUATRE PÔLES S6
800 - T6 800

La commande

EAN:	8015644139575
Quantité D'Ordre Minimum:	1 pièce
Tarif Des Douanes, Numéro:	85389099

Dimensions

Produit Poids Net:	2.803kg
--------------------	---------

Conteneur D'Informations

Paquet Niveau 1 Unités:	1 pièce
Paquet Niveau 1 Poids Brut:	2.803 kg
Paquet Niveau 1 EAN:	8015644139575

Des Informations Supplémentaires

Appareil:	S6 800 (3x185 mm2)
Nombre de Pôles:	4

Principale Du Produit Type:	Accessoires pour Tmax T
Nom Du Produit:	Accessoires pour Disjoncteurs
Type De Produit:	ACC
Normes:	IEC
Convient Pour:	S6 T6
Adapté pour une Classe de Produit:	SACE Tmax T SACE Isomax

Les certificats et les Déclarations (Numéro de Document de l')

Fiche De Données Techniques De L'Information:	1SDC210015D0201
Déclaration de Conformité CE:	1SDL000165R0001

Les Classifications

Objet Code De Classification:	Q
-------------------------------	---