

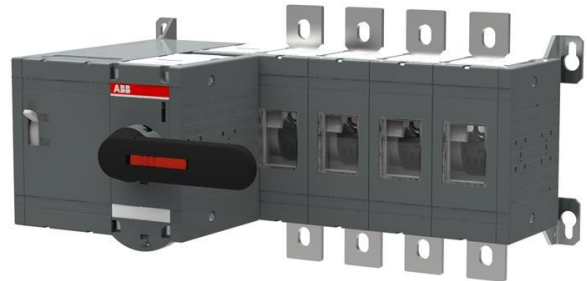


**Electric Automation**  
Automation specialists

Référence: OTM630E4M230C  
Code: 1SCA115357R1001

OTM630E4M230C motorisé interrupteur-sectionneur

Achat de Electric Automation Network



Y compris une poignée pour le fonctionnement manuel, kit de vis avec écrou et rondelles pour tous les terminaux (100A...1250A), mâle connecteurs pour circuit de commande et d'une poignée et d'un fusible de rechange de stockage clip.

#### La commande

EAN:	6417019477275
Quantité D'Ordre Minimum:	1 pièce
Tarif Des Douanes, Numéro:	85365080

#### Dimensions

Le Produit Net De La Largeur:	480mm
Le Produit Net De La Hauteur:	250mm
Le Produit Net De La Profondeur:	312mm
Produit Poids Net:	18.9kg

#### Conteneur D'Informations

Paquet Niveau 1 Unités:	1 pièce
Paquet Niveau 1 Largeur:	310 mm
Paquet De Niveau 1 De La Hauteur:	320 mm
Paquet Niveau 1 Durée:	560 mm
Paquet Niveau 1 Poids Brut:	18,9 kg
Paquet Niveau 1 EAN:	6417019477275

#### De l'environnement

RoHS Status:	Prévue à la suite de la Directive UE 2002/95/CE de la commission du 18 août 2005 et l'amendement, après 2007 T1
--------------	---

## Des Informations Supplémentaires

Classique Gratuit-Thermique de l'air Actuelle ( $j_{e_{th}}$ ):	$q = 40 \text{ °C } 630 \text{ A}$
IIT État de Publication:	Niveau 0 - permis de
Nombre de Pôles:	4
Mécanisme De Fonctionnement:	Mécanisme à la fin de l'interrupteur
Degré De Pollution:	3
La Position de la Ligne de Terminaux:	De Haut En Bas
La Perte De Puissance:	à la puissance Nominale de Conditions d'Exploitation par Pôle De 25 W
Principale Du Produit Type:	OTM630
Nom Du Produit:	Motorisée d'interrupteur-sectionneur
Nominale De Tenue Aux Impulsions De Tension ( $U_{imp}$ ):	12 kV
Tension Nominale D'Isolément ( $U_j$ ):	1000 V
Courant assigné nominal AC-21A ( $j_{e_e}$ ):	(380 ... 415 V) 630 A (500 V) 630 A (690 V) 630 A
Courant assigné nominal AC-22A ( $j_{e_e}$ ):	(380 ... 415 V) 630 A (500 V) 630 A (690 V) 630 A
Courant assigné nominal AC-23A ( $j_{e_e}$ ):	(380 ... 415 V) 630 A (500 V) 630 A (690 V) 630 A
De fonctionnement assignée d'Alimentation AC-23A ( $P_e$ ):	(220 ... 240 V) 200 kW (400 V) 355 kW (415 V) 355 kW (500 V) 400 kW (690 V) 630 kW
Tension Nominale D'Utilisation:	1000 V
Courant de Courte durée assigné ( $I_{cw}$ ):	1 s 20 kiloampere rms

## Les certificats et les Déclarations (Numéro de Document de l')

Fiche De Données Techniques De L'Information:	1SCC301020C0201
La Directive RoHS De L'Information:	1SCC303036D0202

## Les Classifications

ETIM 5:	EC000216 - Interrupteur-sectionneur
Objet Code De Classification:	Q