

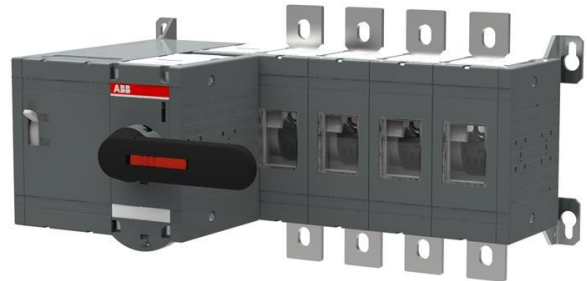


**Electric Automation**  
Automation specialists

Référence: OTM800E4M230C  
Code: 1SCA115356R1001

OTM800E4M230C motorisé interrupteur-  
sectionneur

Achat de Electric Automation Network



Y compris une poignée pour le fonctionnement manuel, kit de vis avec écrou et rondelles pour tous les terminaux (100A...1250A), mâle connecteurs pour circuit de commande et d'une poignée et d'un fusible de rechange de stockage clip.

La commande

EAN:	6417019477268
Quantité D'Ordre Minimum:	1 pièce
Tarif Des Douanes, Numéro:	85365080

Dimensions

Le Produit Net De La Largeur:	480mm
Le Produit Net De La Hauteur:	250mm
Le Produit Net De La Profondeur:	312mm
Produit Poids Net:	18.9kg

Conteneur D'Informations

Paquet Niveau 1 Unités:	1 pièce
Paquet Niveau 1 Largeur:	310 mm
Paquet De Niveau 1 De La Hauteur:	320 mm
Paquet Niveau 1 Durée:	560 mm
Paquet Niveau 1 Poids Brut:	18,9 kg
Paquet Niveau 1 EAN:	6417019477268

De l'environnement

RoHS Status:	Prévue à la suite de la Directive UE 2002/95/CE de la commission du 18 août 2005 et l'amendement, après 2007 T1
--------------	---

## Des Informations Supplémentaires

Classique Gratuit-Thermique de l'air Actuelle ( $j_{e_{th}}$ ):	$q = 40 \text{ °C } 800$
IIT État de Publication:	Niveau 0 - permis de
Nombre de Pôles:	4
Mécanisme De Fonctionnement:	Mécanisme à la fin de l'interrupteur
Degré De Pollution:	3
La Position de la Ligne de Terminaux:	De Haut En Bas
La Perte De Puissance:	à la puissance Nominale de Conditions d'Exploitation par Pôle De 40 W
Principale Du Produit Type:	OTM800
Nom Du Produit:	Motorisée d'interrupteur-sectionneur
Nominale De Tenue Aux Impulsions De Tension ( $U_{imp}$ ):	12 kV
Tension Nominale D'Isolément ( $U_j$ ):	1000 V
Courant assigné nominal AC-21A ( $j_{e_e}$ ):	(380 ... 415 V) 800 (500 V) 800 (690 V) 800
Courant assigné nominal AC-22A ( $j_{e_e}$ ):	(380 ... 415 V) 800 (500 V) 800 (690 V) 800
Courant assigné nominal AC-23A ( $j_{e_e}$ ):	(380 ... 415 V) 800 (500 V) 800 (690 V) 800
De fonctionnement assignée d'Alimentation AC-23A ( $P_e$ ):	(220 ... 240 V) 250 kW (400 V) puissance de 450 kW (415 V) 560 kW (500 V) 450 kW (690 V) 800 kW
Tension Nominale D'Utilisation:	1000 V
Courant de Courte durée assigné ( $I_{c_w}$ ):	1 s 20 kiloampere rms

## Les certificats et les Déclarations (Numéro de Document de l')

Fiche De Données Techniques De L'Information:	1SCC301020C0201
La Directive RoHS De L'Information:	1SCC303036D0202

## Les Classifications

ETIM 5:	EC000216 - Interrupteur-sectionneur
Objet Code De Classification:	Q