

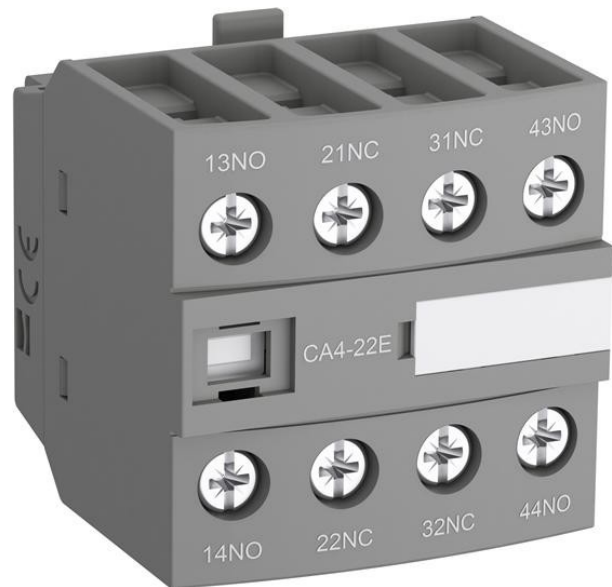


**Electric Automation**  
Automation specialists

Référence: CA4-22M  
Code: 1SBN010140R1122

CA4-22M Bloc de contacts auxiliaires

Achat de Electric Automation Network



CA4-22M Bloc de Contacts Auxiliaires

La commande

EAN:	3471523130166
Quantité D'Ordre Minimum:	1 pièce
Tarif Des Douanes, Numéro:	85389099

Dimensions

Produit Poids Net:	0.055kg
--------------------	---------

Conteneur D'Informations

Paquet Niveau 1 Unités:	1 pièce
Paquet Niveau 1 Largeur:	46 mm
Paquet De Niveau 1 De La Hauteur:	46 mm
Paquet Niveau 1 Durée:	46 mm
Paquet Niveau 1 Poids Brut:	0.055 kg
Paquet Niveau 1 EAN:	3471523130166
Paquet Niveau 2 Unités:	192 pièce
Ensemble De 3 Unités:	4608 pièce
Emballage De Produit Type:	Boîte

## De l'environnement

RoHS Status:	Prévue à la suite de la Directive UE 2002/95/CE de la commission du 18 août 2005 et l'amendement, après 2008 T1
--------------	---

## Techniques d'UL/CSA

Couple de serrage UL/CSA:	Circuit auxiliaire 11 in·lb
---------------------------	-----------------------------

## Des Informations Supplémentaires

La Connexion Des Capacités Du Circuit Auxiliaire:	Flexible avec Embout 1/2x 0.75 ... 2.5 mm <sup>2</sup> Flexible Isolé Embout 1x 0.75 ... 2.5 mm <sup>2</sup> Flexible Isolé Embout 2x 0,75 ... 1,5 mm <sup>2</sup> Rigide, 1/2x, 1...2.5 mm <sup>2</sup>
Classique Gratuit-Thermique de l'air Actuelle ( $j_{e_{th}}$ ):	acc. à IEC 60947-5-1, $q = 40 \text{ °C } 16 \text{ A}$
IIT État de Publication:	Niveau 0 - permis de
Maximum Électriques Fréquence De Commutation:	AC-15 1200 cycles par heure DC-13 900 cycles par heure
Mécanique Maximale Fréquence De Commutation:	3600 cycles par heure
Monté Contacts Auxiliaires:	2 NO 2 NC
Nombre de Contacts Auxiliaires NC:	2
Nombre de Contacts Auxiliaires NO:	2
Principale Du Produit Type:	Accessoires pour les Contacteurs Bloc
Nom Du Produit:	Bloc De Contacts Auxiliaires
Fréquence nominale (f):	Circuit Auxiliaire À 50 / 60 Hz
Nominale De Tenue Aux Impulsions De Tension ( $U_{imp}$ ):	6 kV
Tension Nominale D'Isolément ( $U_i$ ):	acc. UL/CSA 600 V acc. à IEC 60947-5-1 et VDE 0110 Gr. C) 690 V
Courant assigné nominal AC-15 ( $j_{e_e}$ ):	(220 / 240 V) 4 (24 / 127 V) 6 (400 / 440 V) 3 (500 V) 2 (690 V) 2
Courant assigné nominal DC-13 ( $j_{e_e}$ ):	(110 V) 0,55 A / 60 W (125 V) 0,55 A / 69 W (220 V) DE 0,27 A / 60 W (24 V) 6 A / 144 W (250 V) DE 0,27 A / 68 W (400 V) 0,15 A / 60 W (48 V) 2.8 / 134 W (500 V) 0,13 A / 65 W (600 V) 0,1 A / 60 W (72 V) 1 / 72 W
Tension Nominale D'Utilisation:	Circuit Auxiliaire 24 ... 690 V
Courant de Courte durée assigné ( $I_{cw}$ ):	pour les 0,1 s 140 A 1 s 100

RoHS Date:	20090609
Convient Pour:	AF09 AF12 AF16
Type De Terminal:	Bornes À Vis
Couple De Serrage:	Circuit auxiliaire De 1,2 N·m
Dénudage De Fil Longueur:	Circuit auxiliaire à 10 mm

## Les certificats et les Déclarations (Numéro de Document de l')

ABS Certificat:	ABS_15-GE1349500-PDA_90682247
CB Certificat:	CB_SE_70922A2
CCC Certificat:	CCC_2013010304651497
cUL Certificat:	UL_20091128-E252354-3-1
Fiche De Données Techniques De L'Information:	1SBC100173C0201
Déclaration de Conformité CE:	1SBD250167C2000
DNV Certificat:	DNV_E11683
EAC Certificat:	EAC_RU C-FR ME77 B01048
Le Certificat GOST:	GOST_POCCFR.ME77.B07175.pdf
LR Certificat:	LRS_1300087E1
RINA Certificat:	RINA_ELE084013XG
RMRS Certificat:	RMRS_1300133124
La Directive RoHS De L'Information:	1SBD251010E1000

## Les Classifications

E-nummer:	3211420
ETIM 4:	EC002498 - Accessoires de basse tension, la technologie de commutateur
ETIM 5:	EC002498 - Accessoires de basse tension, la technologie de commutateur
Objet Code De Classification:	K
UNSPSC:	39121500