

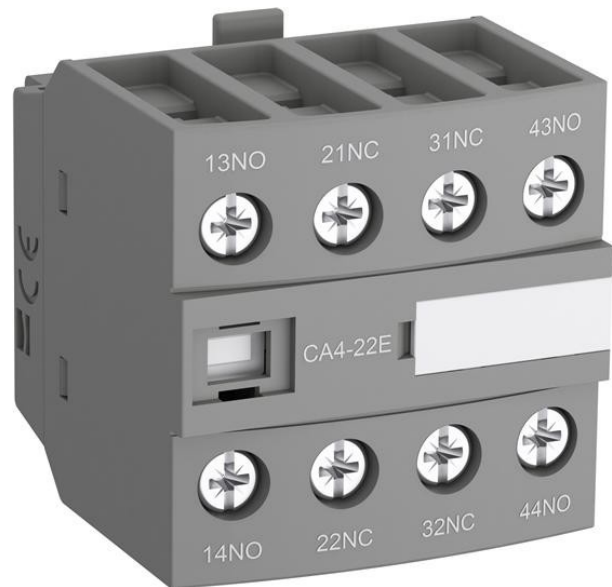


Electric Automation
Automation specialists

Référence: CA4-22E
Code: 1SBN010140R1022

CA4-22E Bloc de contacts auxiliaires

Achat de Electric Automation Network



CA4-22E Bloc de Contacts Auxiliaires

La commande

| | |
|----------------------------|---------------|
| EAN: | 3471523130128 |
| Quantité D'Ordre Minimum: | 1 pièce |
| Tarif Des Douanes, Numéro: | 85389099 |

Dimensions

| | |
|--------------------|---------|
| Produit Poids Net: | 0.055kg |
|--------------------|---------|

Conteneur D'Informations

| | |
|-----------------------------------|---------------|
| Paquet Niveau 1 Unités: | 1 pièce |
| Paquet Niveau 1 Largeur: | 46 mm |
| Paquet De Niveau 1 De La Hauteur: | 46 mm |
| Paquet Niveau 1 Durée: | 46 mm |
| Paquet Niveau 1 Poids Brut: | 0.055 kg |
| Paquet Niveau 1 EAN: | 3471523130128 |
| Paquet Niveau 2 Unités: | 192 pièce |
| Ensemble De 3 Unités: | 4608 pièce |
| Emballage De Produit Type: | Boîte |

De l'environnement

| | |
|--------------|---|
| RoHS Status: | Prévue à la suite de la Directive UE 2002/95/CE de la commission du 18 août 2005 et l'amendement, après 2008 T1 |
|--------------|---|

Techniques d'UL/CSA

| | |
|---------------------------|-----------------------------|
| Couple de serrage UL/CSA: | Circuit auxiliaire 11 in·lb |
|---------------------------|-----------------------------|

Des Informations Supplémentaires

| | |
|---|---|
| La Connexion Des Capacités Du Circuit Auxiliaire: | Flexible avec Embout 1/2x 0.75 ... 2.5 mm ² Flexible Isolé Embout 1x 0.75 ... 2.5 mm ² Flexible Isolé Embout 2x 0,75 ... 1,5 mm ² Rigide, 1/2x, 1...2.5 mm ² |
| Classique Gratuit-Thermique de l'air Actuelle ($j_{e_{th}}$): | acc. à IEC 60947-5-1, $q = 40 \text{ °C } 16 \text{ A}$ |
| IIT État de Publication: | Niveau 0 - permis de |
| Maximum Électriques Fréquence De Commutation: | AC-15 1200 cycles par heure DC-13 900 cycles par heure |
| Mécanique Maximale Fréquence De Commutation: | 3600 cycles par heure |
| Monté Contacts Auxiliaires: | 2 NO 2 NC |
| Nombre de Contacts Auxiliaires NC: | 2 |
| Nombre de Contacts Auxiliaires NO: | 2 |
| Principale Du Produit Type: | Accessoires pour les Contacteurs Bloc |
| Nom Du Produit: | Bloc De Contacts Auxiliaires |
| Fréquence nominale (f): | Circuit Auxiliaire À 50 / 60 Hz |
| Nominale De Tenue Aux Impulsions De Tension (U_{imp}): | 6 kV |
| Tension Nominale D'Isolément (U_i): | acc. UL/CSA 600 V acc. à IEC 60947-5-1 et VDE 0110 Gr. C) 690 V |
| Courant assigné nominal AC-15 (j_{e_e}): | (220 / 240 V) 4 (24 / 127 V) 6 (400 / 440 V) 3 (500 V) 2 (690 V) 2 |
| Courant assigné nominal DC-13 (j_{e_e}): | (110 V) 0,55 A / 60 W (125 V) 0,55 A / 69 W (220 V) DE 0,27 A / 60 W (24 V) 6 A / 144 W (250 V) DE 0,27 A / 68 W (400 V) 0,15 A / 60 W (48 V) 2.8 / 134 W (500 V) 0,13 A / 65 W (600 V) 0,1 A / 60 W (72 V) 1 / 72 W |
| Tension Nominale D'Utilisation: | Circuit Auxiliaire 24 ... 690 V |
| Courant de Courte durée assigné (I_{cw}): | pour les 0,1 s 140 A 1 s 100 |

| | |
|---------------------------|--|
| RoHS Date: | 20090609 |
| Convient Pour: | AF09 AF16 AF26 AF30 AF38 AF40 AF52 AF65 AF80 AF96 |
| Type De Terminal: | Bornes À Vis |
| Couple De Serrage: | Circuit auxiliaire De 1,2 N·m |
| Dénudage De Fil Longueur: | Circuit auxiliaire à 10 mm |

Les certificats et les Déclarations (Numéro de Document de l')

| | |
|---|-------------------------------|
| ABS Certificat: | ABS_15-GE1349500-PDA_90682247 |
| CB Certificat: | CB_SE_70922A2 |
| CCC Certificat: | CCC_2013010304651497 |
| cUL Certificat: | UL_20091128-E252354-3-1 |
| Fiche De Données Techniques De L'Information: | 1SBC100173C0201 |
| Déclaration de Conformité CE: | 1SBD250167C2000 |
| DNV Certificat: | DNV_E11683 |
| EAC Certificat: | EAC_RU C-FR ME77 B01048 |
| Le Certificat GOST: | GOST_POCCFR.ME77.B07175.pdf |
| LR Certificat: | LRS_1300087E1 |
| RINA Certificat: | RINA_ELE084013XG |
| RMRS Certificat: | RMRS_1300133124 |
| La Directive RoHS De L'Information: | 1SBD251010E1000 |

Les Classifications

| | |
|-------------------------------|--|
| E-nummer: | 3211419 |
| ETIM 4: | EC002498 - Accessoires de basse tension, la technologie de commutateur |
| ETIM 5: | EC002498 - Accessoires de basse tension, la technologie de commutateur |
| Objet Code De Classification: | K |
| UNSPSC: | 39121500 |