

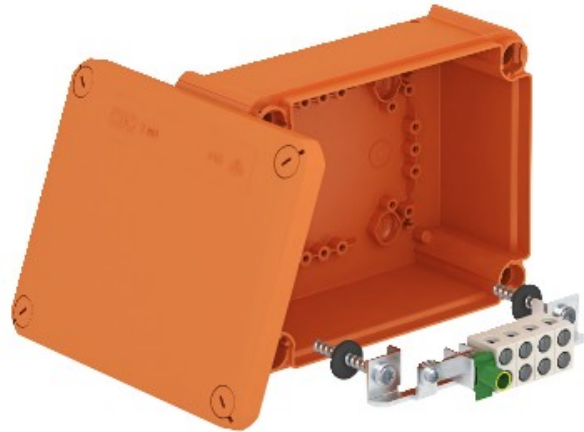


**Electric Automation**  
Automation specialists

Referencia: T 160 E 10-5  
Código: 7205524

Caja de derivación, para mantenimiento de función, 190x150x77, naranja, 2003, Polipropileno, PP

[Comprar en Electric Automation Network](#)



Libre de halógenos de la caja de empalmes, aprobado para la función eléctrica de mantenimiento según la norma DIN 4102 Parte 12. La función de mantenimiento de clases E30 E90.

Color: Pastel de naranja.

Incluyendo pre-montado en la unidad de conexión de alta temperatura resistente especial de cerámica y etiquetados en el terminal del conductor protector. Se suministra con protección contra incendios tornillo de lazos para anchorless de fijación.

Nominal de las secciones transversales de cable de alimentación: 10 o 16 mm<sup>2</sup>

Un máximo de 2 cables de cobre rígido de 2,5 mm<sup>2</sup> o 4 mm<sup>2</sup> por terminal (quitar la protección de cables).

Alto grado de protección IP65, clase de resistencia al impacto IK07.

Los detalles sobre los tipos de cables y fabricantes se pueden encontrar en la construcción general de la prueba de certificado del instituto de ensayo de materiales MPA NRW, Erwitte.