

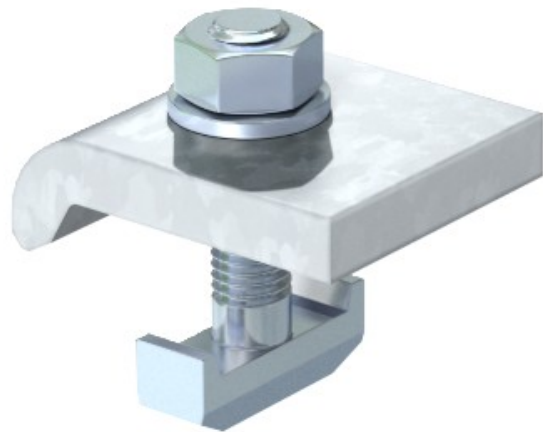


**Electric Automation**  
Automation specialists

Referencia: KWH 5 FT  
Código: 6355021

Escuadra de apriete, c/tornillo de gancho, h = 5 mm, 60x50, galvanizado en caliente por inmersión, DIN EN ISO 1461, Acero, St

[Comprar en Electric Automation Network](#)



Elija la sujeción ángulo de acuerdo con el espesor de la brida.  
La sujeción ángulo se utiliza en conjunción con el perfil de los rieles de la ranura de ancho 22 mm (por ejemplo, tipo de CPS 5).