



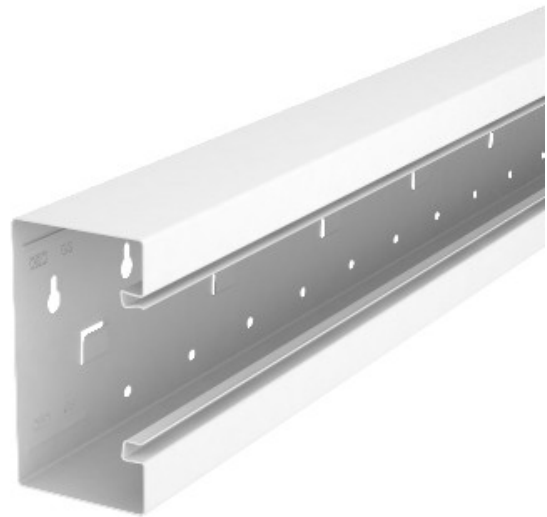
Electric Automation
Automation specialists

Referencia: GS-S70130RW

Código: 6277200

Canal de montaje de aparatos,
simétrico, 70x130x2000, blanco puro,
9010, Acero, St

[Comprar en Electric Automation Network](#)



GS instalación de un dispositivo de enlace para el montaje en la pared o en la fijación de los paneles. El GS de instalación de los dispositivos de enlace que posee el auto en contacto con el cierre de correas para aceptar una hoja de acero de la partición. La conexión equipotencial entre el trunking bases se lleva a cabo utilizando el enlace troncal de acoplamiento. La medida de protección y la conexión equipotencial es garantizado entre la tapa y la base de la auto-ponerse en contacto con el troncal de la cubierta. El sistema de apertura es de 76,5 mm. La cubierta debe ser pedido por separado.