

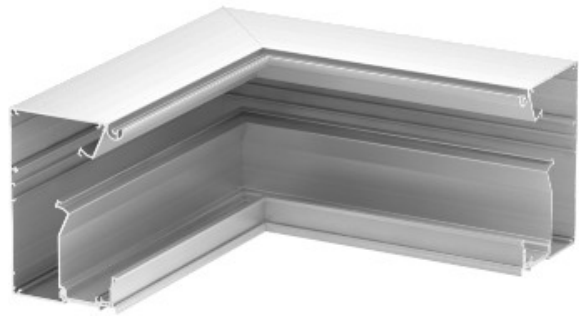


**Electric Automation**  
Automation specialists

Referencia: GAD IEL  
Código: 6115795

Esquina interior, diseño de conductos sin cubierta, anodizado, aluminio, Alu

[Comprar en Electric Automation Network](#)



Esquina interna de la base para crear un diseño de instalación de un dispositivo de enlace de los GAD de la serie. 45 mm sistema de apertura para la aceptación de Modul 45 interruptor de conexión y los dispositivos y apropiado de PVC y de aluminio cubre el Rápido 45 de la serie. El montaje puede ser completado con accesorio cubre en el "Swing", "Suave" o "Estilo" de diseño. El GAD OTA cubrir los adaptadores son esenciales. Una GAD OTD espaciador debe ser colocado entre el trunking cubre.