

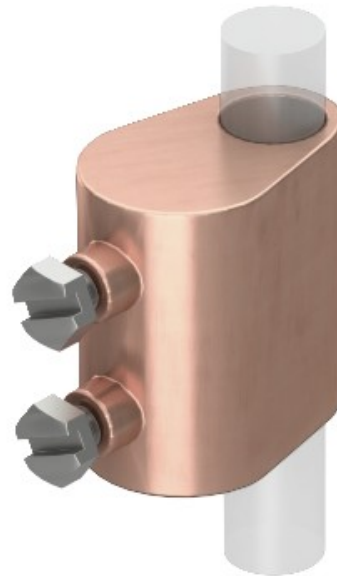


Electric Automation
Automation specialists

Referencia: 223 DIN MS
Código: 5335256

Elemento de separación, 8-10mmx16,
cobreado, Fundición a presión con zinc,
Zn

[Comprar en Electric Automation Network](#)



- Para el montaje de los conductores redondos Rd 8-10 a tierra de la inserción de barras de Rd 16
- Se incluyen 2 tornillos hexagonales, de alto grado de acero inoxidable (V2A)
- Cumple con los requisitos según la norma DIN VDE 0185-305 (IEC 62305)