

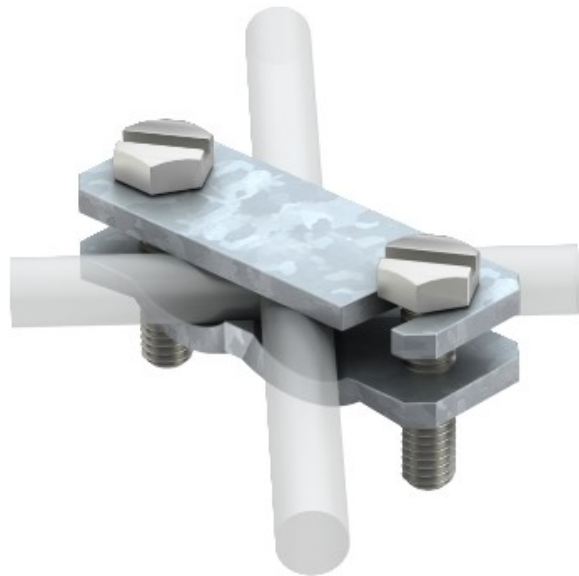


Electric Automation
Automation specialists

Referencia: 250 A-FT
Código: 5313015

Borne diagonal, galvanizado en caliente por inmersión, DIN EN ISO 1461, Acero, St

[Comprar en Electric Automation Network](#)



- Armado de aceros de \varnothing 6 a 22 mm y conductor plano 50 x 4
- Instalado con tornillos M10 x 40
- En la versión con tornillos M10 x 20
- Instalación sencilla con ranura abierta