

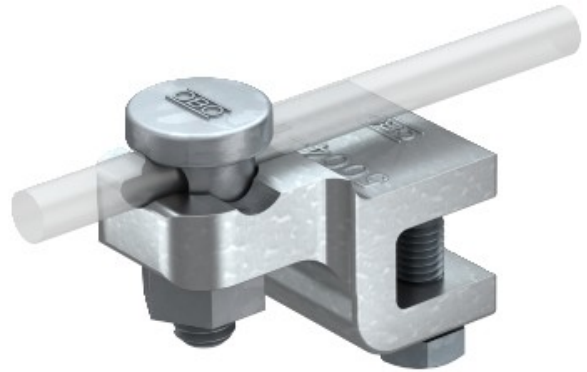


Electric Automation
Automation specialists

Referencia: 5004 DIN-FT 12
Código: 5304407

Conector a chapas, para RD 8-10, brida hasta 12 mm, 12mm, galvanizado en caliente por inmersión, DIN EN ISO 1461, Fundición maleable, TG

[Comprar en Electric Automation Network](#)



- Espesor de la brida a 12 o de 10-20 mm
- Con pre-montado Fix-Kontakt tornillo de sujeción 5000
- 2 tornillos hexagonales M8 x 20, tornillos de acero galvanizado en caliente,
- Bloque de terminales hecho de hierro maleable, galvanizado en caliente
- El montaje de los conductores redondos, ya sea vertical o transversal a la estructura
- Corresponde a los requisitos de la norma DIN VDE 0185-305-3