

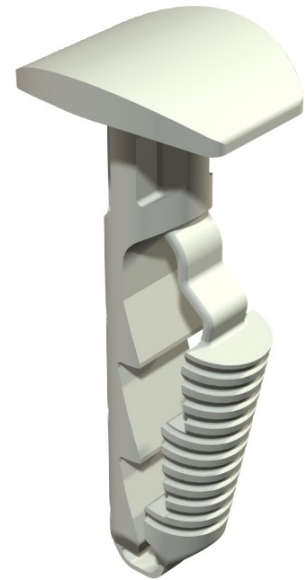


Electric Automation
Automation specialists

Referencia: 910 STP 6x30
Código: 2351412

Taco rápido, con cabeza alomada,
6x30mm, Blanco grisáceo, 9002,
Poliamida, PA

[Comprar en Electric Automation Network](#)



El push-fit de anclaje permite un fácil montaje, por ejemplo, en el etiquetado de los paneles o pequeñas WDK conductos.

Adecuado para el hormigón, cal, piedra arenisca y ladrillo como ladrillo macizo. El uso de gas de mampostería de concreto, es posible, pero reduce la capacidad de carga debe ser esperado.