

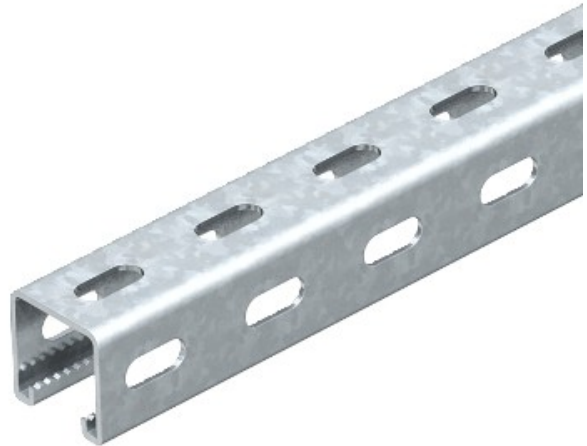


**Electric Automation**  
Automation specialists

Referencia: MS 41 LS 1M 2 FS  
Código: 1123008

Perfil, perfor., ancho de ranura 22mm,  
1000x41x41, galvanizado en banda, DIN  
EN 10147, Acero, St

[Comprar en Electric Automation Network](#)



Los valores estáticos:

$A = 2,44837 \text{ cm}^2$

$I_y = 5,17636 \text{ cm}^4$

$I_z = 7,556 \text{ cm}^4$

$W_y = 2,51257 \text{ cm}^3$

$W_z = 2,68608 \text{ cm}^3$