

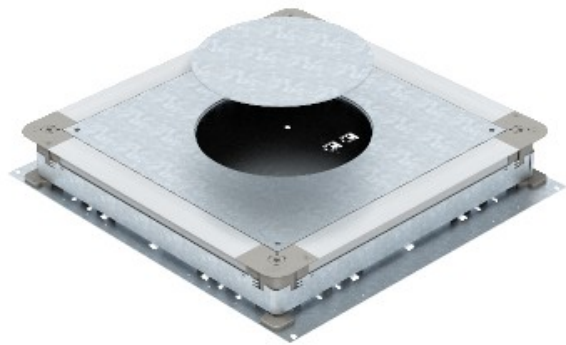


**Electric Automation**  
Automation specialists

Referencia: UGD 350-3 R4  
Código: 7410116

Caja para conj.portamec., 350-3 para  
GESR4, 510x467x70, galvanizado en  
banda, DIN EN 10147, Acero, St

[Comprar en Electric Automation Network](#)



Bajo el suelo de la caja para el montaje directo de la instalación de un dispositivo de unidades con el montaje de la tapa y la tapa de la placa de obturación del reglacubierto por suelo radiante sistemas de instalación.