

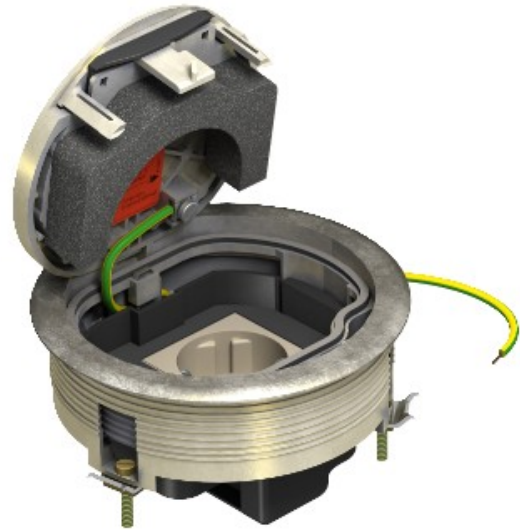


**Electric Automation**  
Automation specialists

Referencia: GESRMS2 HS  
Código: 7405644

Conjunto portamecanismos, para HB/DB,  
latón viejo, latonado, Fundición a presión  
con zinc, Zn

[Comprar en Electric Automation Network](#)



Ronda de montaje al ras de la unidad con la cubierta de suelo de protección del bastidor para el montaje directo en una cavidad o de piso elevado. El volumen de entrega contiene un blanco de la toma de corriente de 16A, cambió. Cuando está cerrado, el montaje al ras de la unidad puede ser húmeda limpia. La mínima profundidad de montaje 70 mm. La instalación de suelo de apertura debe ser de 120 mm.  
Superficie: Edad de bronce.