



**Automatización Eléctrica**

Especialistas en Automatización

Al final del presente documento encontrará enlaces a los productos relacionados con este catálogo.

Puede acceder directamente a nuestra tienda haciendo click [AQUÍ](#)

## LUXOMAT® PD4-M-1C-SU/-FT/-EM



Para la vigilancia de grandes áreas



SU



FT



EM

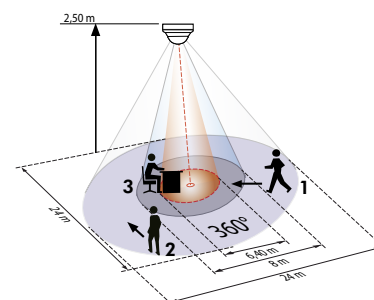
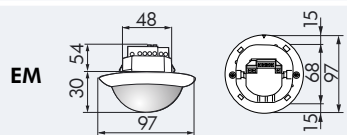
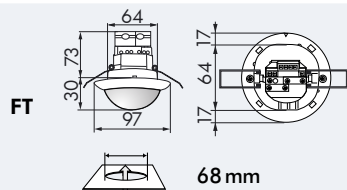
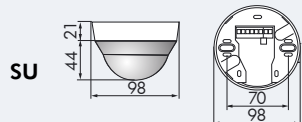
### ■ DATOS TÉCNICOS

- 230V~ ±10%
- 360°  
sentado Ø 6,40 m  
transversal Ø 24,00 m  
frontal Ø 8,00 m
- SU/FT/EM = IP20 / Clase II / CE
- SU** Ø 98 x A 65 mm  
**FT** Ø 97 x A 103 mm  
**EM** Ø 97 x A 84 mm
- 25°C hasta +50°C
- policarbonato de alta calidad resistente a los rayos ultravioleta
- IR-PD-1C, IR-PD-Mini
- Canal 1 (control de iluminación)**  
 2300 W, cosφ = 1;  
1150 VA, cosφ = 0,5
- 15 seg. - 30 min. o impulso
- 10 - 2000 Lux

- ▶ Mandos a distancia: págs. 114, 113
- ▶ Esquemas de conexión: pág. 133
- ▶ N° máximo de luminarias controlables: pág. 38

### ■ CARACTERÍSTICAS PRINCIPALES

- Detector de presencia/movimiento para interiores LUXOMAT® PD4-M-1C controlable a distancia en versión Master para montaje en superficie, falso techo y empotrado, con área de detección circular
- Un canal de conmutación para la iluminación (libre de potencial)
- Relé de alto rendimiento que permite la conexión de cargas elevadas
- Sistema óptico de alta sensibilidad que detecta el más mínimo movimiento
- Permite ampliar, cómoda y económicamente, el área de detección añadiendo detectores Esclavos adicionales.
- Función impulso disponible de serie
- **Ejemplos de aplicaciones:** vigilancia de grandes áreas, como garajes subterráneos, pabellones deportivos, naves industriales, muelles de carga, salas
- **NOTA IMPORTANTE:** todos los detectores suministrados antes de 2011, deben ser programados con el mando a distancia IR-PD (consultar pág. 112).



- 1 ■ Avance frontal
- 2 ■ Avance transversal
- 3 ■ Actividad sedentaria

### ■ ACCESORIOS (OPCIONALES)

IR-PD-1C



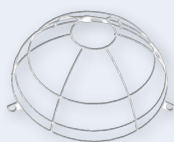
(no incluido de serie)

IR-PD-Mini

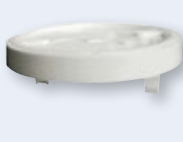


(no incluido de serie)

Rejilla de protección metálica



Zócalo IP54



Base IP65



Carátulas obturadoras consulte la página 90



Elemento supresor RC consulte la página 90



Modelos Esclavos PD4-S consulte la página 76

Descripción	Color	Referencia
PD4-M-1C-SU	blanco	92580
PD4-M-1C-FT	blanco	92585
PD4-M-1C-EM	blanco	92575
<b>Accesorios (opcionales)</b>		
Rejilla de protección metálica	blanco	92199
LUXOMAT® IR-PD-1C	gris	92520
LUXOMAT® IR-PD-Mini	gris	92159
Zócalo IP54 para PD4-SU	blanco	92161
Base IP65 para PD4-SU (IP20)	blanco	92375

A continuación tiene a su disposición un listado de artículos con enlaces directos a nuestra tienda Electric Automation Network donde podrá consultar:

- Cotización por volumen de compra en tiempo real.
- Documentación y Fichas técnicas.
- Plazo estimado de entrega en tiempo real.
- Envío de los materiales a casi cualquier parte del mundo.
- Gestión de Compras, Histórico de pedidos y Seguimiento de envíos.

Para acceder al producto, [click en el botón verde.](#)

Artículo	Código	Referencia	Enlace al producto
IR-PD-1C gris	92520		<a href="#">Comprar en EAN</a>
PD4-M-1C-EM blanco	92575		<a href="#">Comprar en EAN</a>
PD4-M-1C-SU blanco	92580		<a href="#">Comprar en EAN</a>
PD4-M-1C-FT blanco	92585		<a href="#">Comprar en EAN</a>